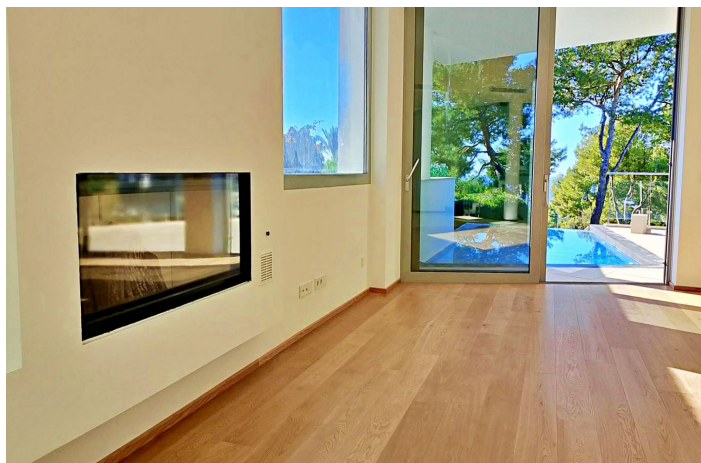
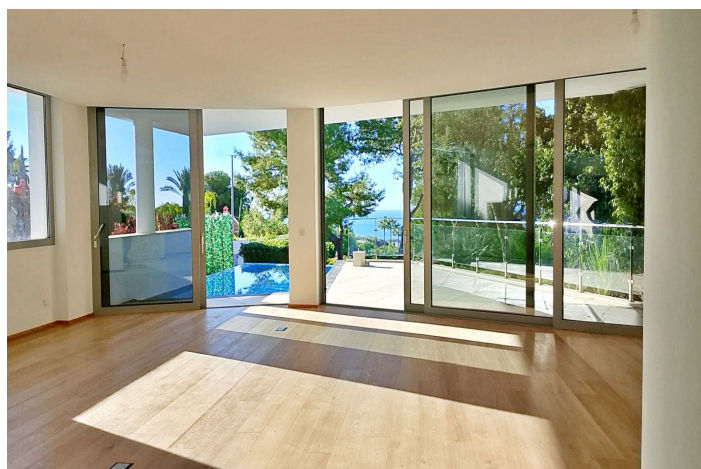
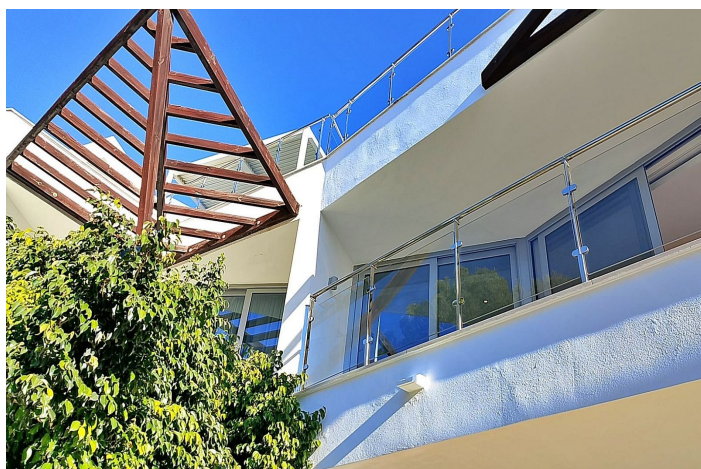
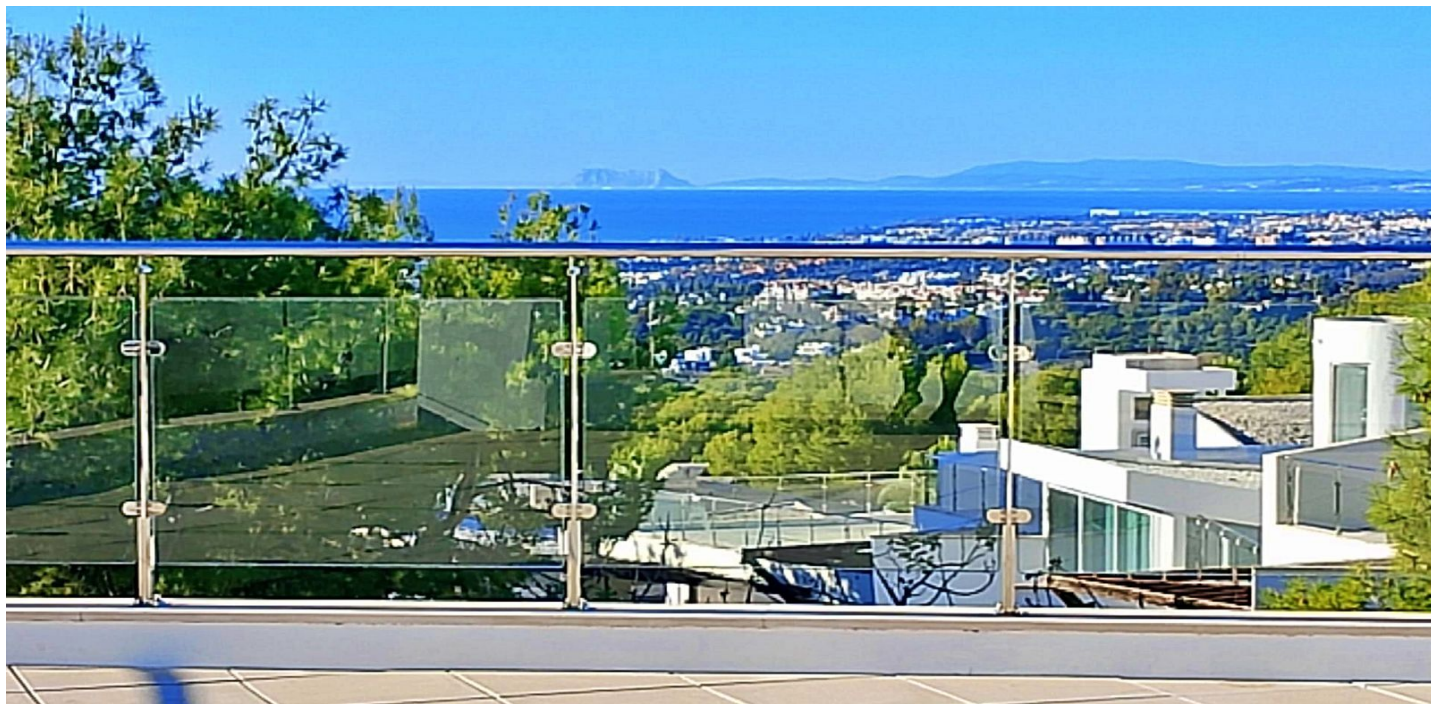




Pareada en venta en Sierra Blanca, Marbella

3.000.000 €

Referencia: R5235598 Dormitorios: 5 Baños: 5 Construido: 665m² Terraza: 120m²





Costa del Sol, Sierra Blanca

Elegante Villa Esquinera en Meisho Hills, Sierra Blanca, Marbella. Esta exclusiva y privada villa cuenta con 4 niveles. Dispone de un amplio salón, cocina, 4 dormitorios en suite con sus respectivos baños y un pequeño estudio con cocina americana y ducha independiente. Ubicada en la prestigiosa zona de Meisho Hills, en Sierra Blanca, Marbella, esta elegante villa de esquina ofrece una combinación excepcional de lujo, confort y vistas panorámicas. La zona principal de estar se abre a una amplia terraza con piscina privada y espectaculares vistas al mar. En esta planta se encuentra también un cómodo dormitorio con baño en suite, ideal para invitados o familiares. En la primera planta, la suite principal presume de impresionantes vistas al mar y al Peñón de Gibraltar, complementadas por un lujoso baño con jacuzzi, ducha y doble lavabo. Dos dormitorios adicionales, cada uno con su propio baño en suite, completan este nivel. La planta ático revela una espectacular terraza con vistas panorámicas a la montaña de La Concha, al mar Mediterráneo y al entorno natural, perfecta para relajarse o disfrutar de reuniones al aire libre. Entre sus características adicionales destacan un ascensor privado, tres plazas de aparcamiento subterráneo y un amplio trastero. Dentro de la comunidad cerrada, los residentes disfrutan de acceso exclusivo a tres spas con piscina interior climatizada, sauna, baño turco y gimnasio. El complejo también ofrece dos piscinas exteriores, jardines paisajísticos y seguridad las 24 horas para una total tranquilidad. Colindando con un parque natural y los pinares protegidos de Nagüeles, esta residencia se encuentra a pocos minutos del centro de Marbella, Puerto Banús y varios campos de golf de primer nivel. Su posición elevada en Sierra Blanca garantiza inigualables vistas al mar y a la montaña, convirtiéndola en una de las direcciones más codiciadas del Mediterráneo español. Este desarrollo galardonado ha recibido reconocimiento internacional, incluyendo los premios B.I.D. International Quality Star Awards en Londres y París, así como los Bentley International Property Awards por Mejor Arquitectura y Mejor Proyecto. Características Destacadas: Ubicación privilegiada en Sierra Blanca, Marbella 4 niveles con ascensor privado Amplia zona de estar con vistas al mar Gran terraza con piscina privada Suite principal con jacuzzi y vistas panorámicas a Gibraltar Tres dormitorios adicionales en suite Terraza en el ático con vistas a la montaña y al mar Tres garajes subterráneos y amplio trastero Acceso a tres spas, piscina interior climatizada, sauna, baño turco y gimnasio Dos piscinas exteriores y jardines paisajísticos Seguridad 24 horas en comunidad cerrada Arquitectura y diseño galardonados



Características:

Características

Terraza Cubierta
Ascensor
Cerca de Transporte
Terraza Privada
Trastero - Almacén
Baño En-Suite
Doble acristalamiento
Armarios Empotrados
Solario
WiFi
Gimnasio
Sauna
Lavadero
Suelo de Madera
Jacuzzi
Domotica
Restaurant
Cerca de la Mezquita
Alojamiento del personal

Sótano

Vistas

Vistas al Mar
Vistas a Montaña
Vistas Panorámicas
Vistas a Jardín
Vistas a Patio

Piscina

Piscina Comunitaria
Con Calefacción
Piscina Cubierta
Piscina Privada
Children`s Pool

Jardín

Jardín Comunitario

Orientación

Sur
Orientación Sureste
Orientación Suroeste

Posición

Urbanización
Cerca de Ciudad
Cerca de Colegios
Cerca de los Bosques

Muebles

Sin Amueblar

Seguridad

Recinto Cerrado
Seguridad de 24 horas
Alarma
Persianas Eléctricas
Portero Automático
Caja fuerte

Climatización

Aire Acondicionado
Chimenea
Suelo Radiante
Baño

Estado

Reformado Recientemente

Cocina

Cocina Equipada

Aparcamiento

Párking Subterráneo
Garaje
Párking Privado
More Than One

Categoría

Inversion
Lujo
Reventa