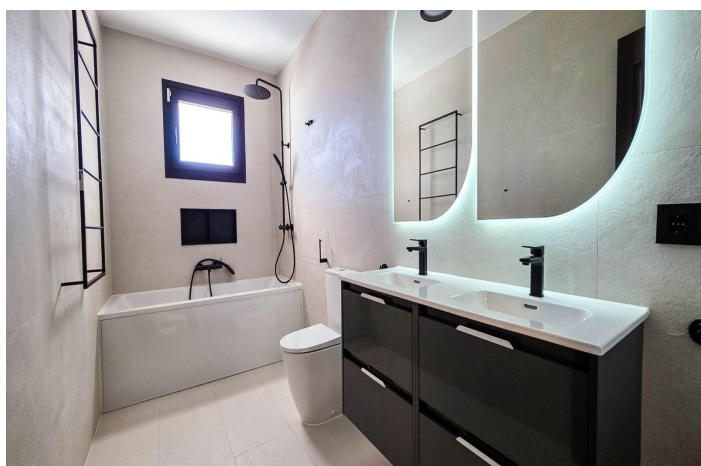




## Villa - Chalet en venta en Manilva, Manilva

**975.000 €**

Referencia: R5213680    Dormitorios: 4    Baños: 4    Terreno: 590m<sup>2</sup>    Construido: 271m<sup>2</sup>





## Costa del Sol, Manilva

Esta preciosa villa totalmente reformada en Manilva combina confort moderno, acabados de alta calidad y unas impresionantes vistas al mar, todo ello a poca distancia a pie de la playa. Diseñada con estilo y funcionalidad, la propiedad está prácticamente nueva y lista para entrar a vivir. La villa cuenta con cuatro amplios dormitorios y tres baños, todos terminados con materiales y equipamientos de primera calidad. Los baños disponen de suelo radiante, y cada estancia está equipada con una unidad de aire acondicionado independiente de última generación para garantizar el máximo confort durante todo el año. La cocina, moderna y totalmente equipada con electrodomésticos de alta gama, se integra de forma natural con las zonas de estar, llenando la vivienda de luz natural. El diseño accesible incluye un salvaescaleras y espacios adaptados para silla de ruedas, lo que la hace ideal para todas las edades. En el exterior, una piscina privada y una soleada terraza ofrecen el lugar perfecto para disfrutar del clima mediterráneo y de las espectaculares vistas al mar. Además, dispone de garaje privado y espacio de almacenamiento adicional. Situada en una zona tranquila pero cercana a la playa, el puerto deportivo, restaurantes y servicios locales, esta villa ofrece una excelente calidad de vida junto al mar. El Aeropuerto de Málaga se encuentra a aproximadamente 1 hora en coche y el de Gibraltar a unos 30 minutos. Una oportunidad única para adquirir una villa totalmente renovada, eficiente y con vistas excepcionales al mar.





## Características:

### Características

Terraza Cubierta  
Terraza Privada  
TV Satélite  
Baño En-Suite  
Doble acristalamiento  
Armarios Empotrados  
WiFi  
Lavadero

Fibra óptica

### Vistas

Vistas al Mar  
Vistas Panorámicas  
Vistas a Piscina

### Piscina

Piscina Privada

### Jardin

Jardín Privado

### Orientación

Orientación Sureste

### Posición

Cerca de Tiendas  
Cerca de Ciudad  
Cerca de Colegios

### Muebles

Completamente Amueblada

### Seguridad

Alarma  
Portero Automático

### Climatización

Aire Acondicionado  
Chimenea  
Baño

### Estado

Excelente estado de conservación

### Cocina

Cocina Parcialmente Equipada

### Aparcamiento

Parking Privado