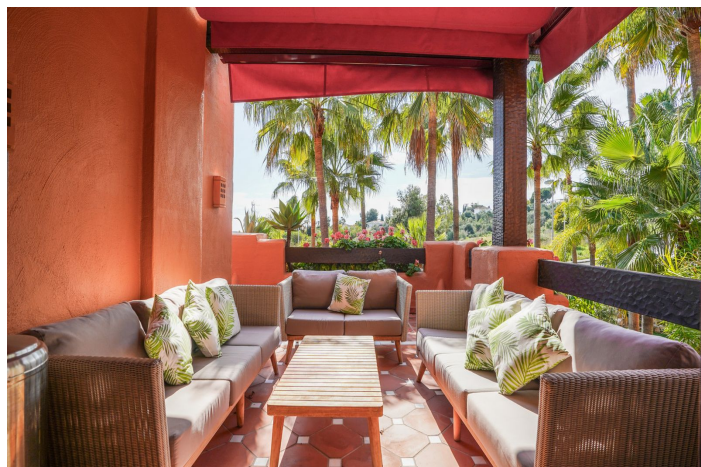
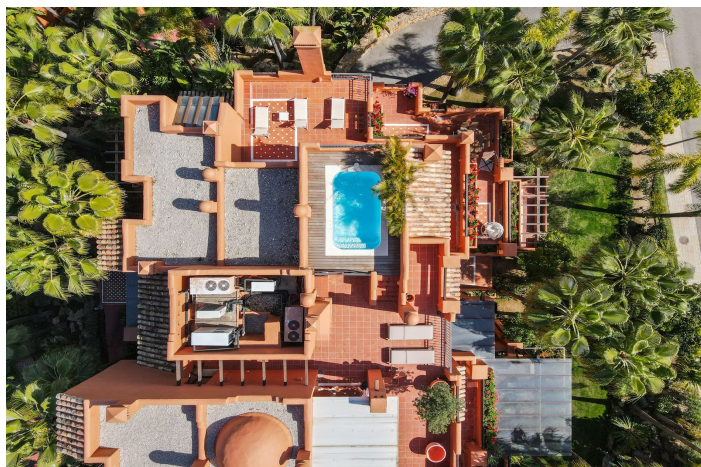




Ático en venta en Puerto Banús, Marbella

1.700.000 €

Referencia: R5209393 Dormitorios: 3 Baños: 3 Construido: 385m² Terraza: 178m²





Costa del Sol, Puerto Banús

Descubra el lujo y la comodidad en su máxima expresión con este espectacular ático dúplex ubicado en la prestigiosa zona de Puerto Banús, Marbella. Perfecto para aquellos que buscan una vida exclusiva en la Costa del Sol, este inmueble ofrece un estilo de vida privilegiado y unas vistas inigualables a las montañas, mientras disfruta de la proximidad a las mejores playas y campos de golf de la región. Esta joya inmobiliaria de 385m² construidos cuenta con tres espaciosos dormitorios y tres baños perfectamente diseñados para el máximo confort. El interior de 207m² se complementa con una amplia terraza de 178m², ideal para disfrutar de momentos al aire libre. La propiedad viene completamente amueblada y dispone de una cocina totalmente equipada y una lavandería que facilitan la vida diaria. Las excelentes instalaciones comunes incluyen una piscina climatizada, piscina exterior, gimnasio y solárium, perfectas para relajarse y mantener un estilo de vida saludable. La seguridad es una prioridad, con un servicio de vigilancia las 24 horas en una comunidad cerrada que garantiza la tranquilidad de sus residentes. Además, el ático dispone de un garaje privado que añade un extra de comodidad. La ubicación es simplemente inmejorable, con proximidad a todas las comodidades imaginables. Desde tiendas, restaurantes y colegios, hasta el puerto y la playa, todo está a un paso de distancia. La propiedad también cuenta con aire acondicionado, armarios empotrados y una terraza cubierta que aumenta el atractivo de este increíble hogar. Sin duda, un lugar donde la sofisticación y el ocio se encuentran en perfecta armonía.



Características:

Características

- Terraza Cubierta
- Terraza Privada
- Armarios Empotrados
- Solario
- Gimnasio

Vistas

- Vistas a Montaña

Piscina

- Piscina Comunitaria
- Con Calefacción

Jardin

- Jardín Comunitario

Calificación energética

C

Orientación

- Orientación Suroeste

Posición

- Cerca de Puerto
- Cerca del Mar
- Cerca de Tiendas
- Cerca de Colegios

Muebles

- Completamente Amueblada

Seguridad

- Recinto Cerrado
- Seguridad de 24 horas
- Alarma

CO2 Emission Rating

D

Climatización

- Aire Acondicionado

Estado

- Buen estado de conservación

Cocina

- Cocina Parcialmente Equipada

Aparcamiento

- Parking Privado
- More Than One