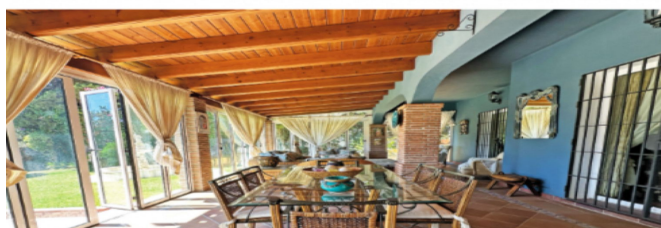
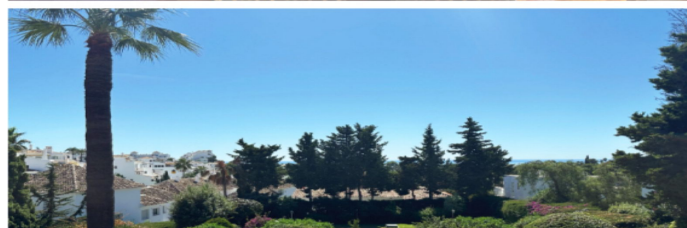
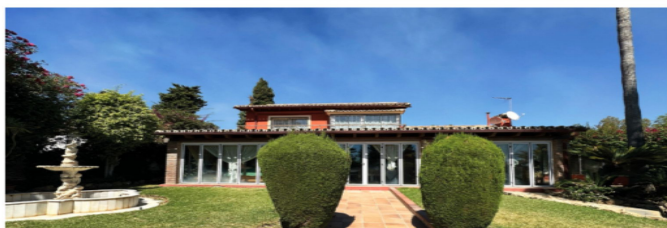
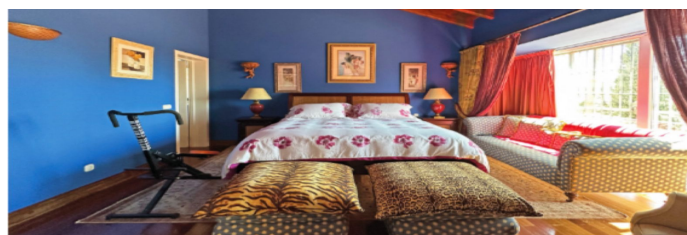
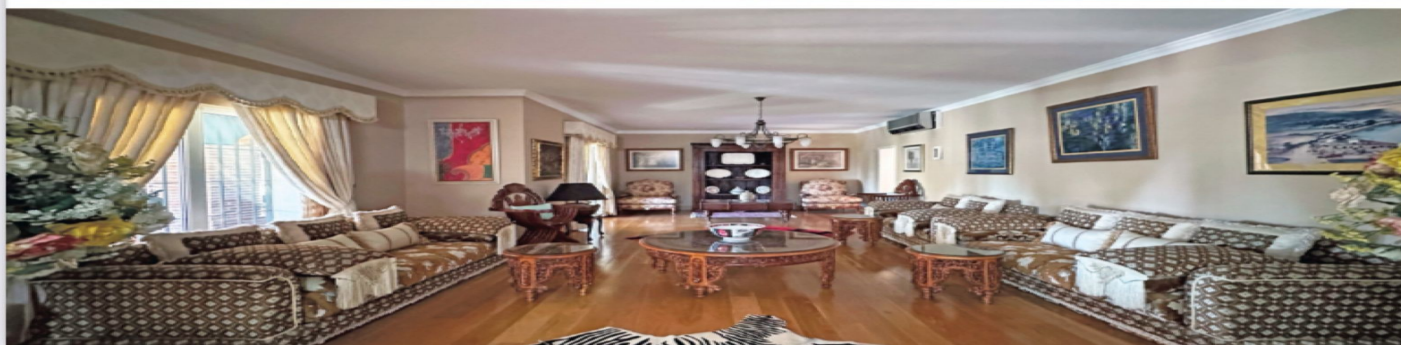
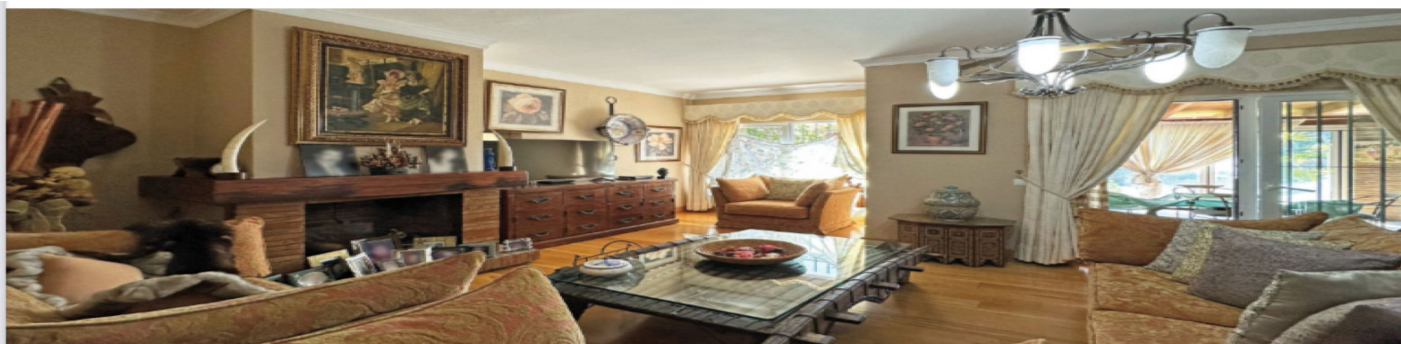




Villa - Chalet en venta en Nueva Andalucía, Marbella

2.500.000 €

Referencia: R5193700 Dormitorios: 3 Baños: 3 Terreno: 1.626m² Construido: 841m² Terraza: 30m²





Costa del Sol, Puerto Banús

VILLA CLÁSICA CON ENCANTO EN EL CORAZÓN DE NUEVA ANDALUCÍA

Esta villa independiente de estilo clásico se encuentra en una de las zonas residenciales más consolidadas de Nueva Andalucía. Ofrece una distribución funcional en dos plantas y zonas exteriores diseñadas para el disfrute durante todo el año. Desde su acogedor patio de entrada hasta el jardín con piscina y zona de barbacoa, cada rincón está pensado para combinar comodidad, carácter y calidad de vida. Ideal como residencia familiar o vivienda vacacional, con vistas parciales al mar y a pocos minutos de Puerto Banús.

TERRAZAS, JARDÍN Y PISCINA: ESPACIOS PARA DISFRUTAR EN FAMILIA

La terraza principal, cerrada con cortina de cristal, es un espacio versátil que se adapta a todas las estaciones. Dividida en varias zonas, comedor exterior y zona de estar con sofás, conecta directamente con el jardín y la piscina, ubicada en un nivel inferior. El jardín es amplio, privado y está perfectamente cuidado, con espacio de sobra para disfrutar al aire libre en familia o con amigos. Junto a la piscina se encuentra una zona de comedor cubierta con barbacoa, ideal para celebraciones o cenas de verano. La villa ofrece también una terraza en la planta superior con vistas parciales al mar y a las zonas verdes.

Villa - Chalet, Nueva Andalucía, Costa del Sol.

3 Dormitorios, 3 Baños, Construidos 871 m², Terraza 30 m², Jardín/Terreno 1626 m².

Posición : Área Comercial, Pueblo, Cerca de Golf, Cerca de Puerto, Cerca de Tiendas, Cerca del Mar, Cerca de Ciudad, Cerca de Colegios.

Orientación : Sur.

Estado : Buen, Regular, Necesita Reformas, Requiere Restauración.

Piscina : Privada.

Climatización : Aire Acondicionado, A/A Caliente, A/A Frio, Chimenea.

Vistas : Mar, Piscina, Patio, Urbanas.

Características : Terraza Cubierta, Terraza Privada, Baño En-Suite.

Muebles : Amueblada, Parcialmente, Opcionales.

Cocina : Equipada.

Jardín : Privado.

Aparcamiento : Garaje, Más de uno.

Servicios Públicos : Electricidad.

Categoría : Barato, Inversion, Reventa.



Características:

Características

Terraza Cubierta
Terraza Privada
Baño En-Suite

Vistas

Vistas al Mar
Vistas a Piscina
Vistas a Patio
Vistas Urbanas

Piscina

Piscina Privada

Jardin

Jardín Privado

Categoría

Inversion
Barato
Reventa

Orientación

Sur

Posición

Área Comercial
Cerca de Puerto
Cerca del Mar
Cerca de Tiendas
Cerca de Ciudad
Cerca de Colegios

Muebles

Completamente Amueblada
Parcialmente Amueblada
Opcionales

Aparcamiento

Garaje
More Than One

Climatización

Aire Acondicionado
A/A Frio
A/A Caliente
Chimenea

Estado

Buen estado de conservación
Regular estado de conservación
Necesita Reformas
Requiere Restauración

Cocina

Cocina Equipada

Servicios Públicos

Electricidad