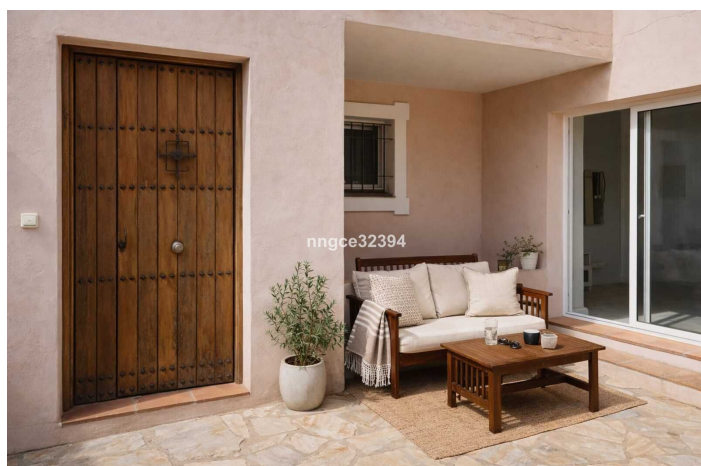
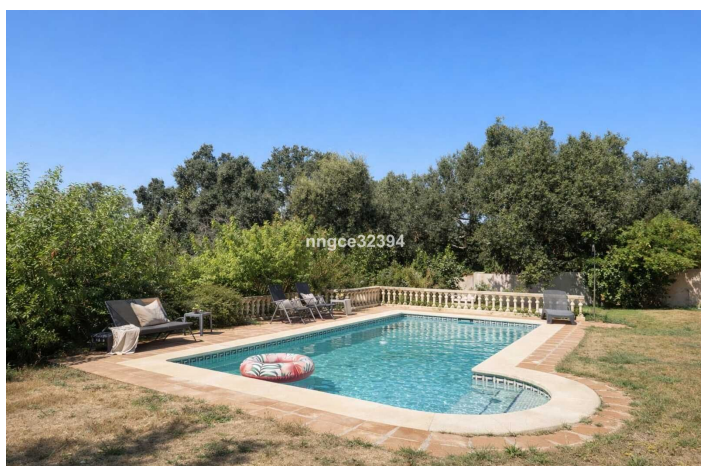
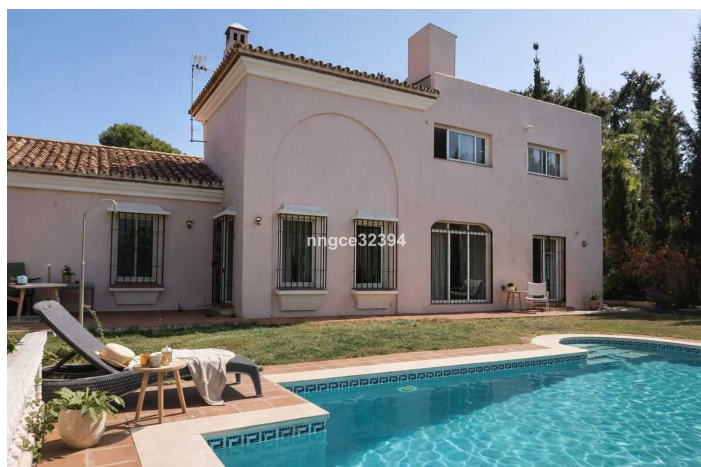




Villa - Chalet en venta en Sotogrande, Sotogrande

1.200.000 €

Referencia: R5177659 Dormitorios: 7 Baños: 5 Terreno: 1.608m² Construido: 388m² Terraza: 250m²





Costa de la Luz, Sotogrande

Villa Toscana–Mediterránea con Posibilidades Infinitas para reforma en el Prestigioso Sotogrande Costa En el corazón de una de las urbanizaciones más exclusivas y solicitadas de Sotogrande, a tan solo unos minutos de playas de arena, boutiques y el reconocido Puerto Deportivo, se encuentra esta amplia finca de inspiración toscana con 7 dormitorios y 5 baños. Ubicada en una magnífica parcela ajardinada, comparable a un Edén privado, la propiedad está rodeada de árboles frutales maduros y enmarcada por vistas panorámicas: un lienzo idílico para crear su estilo de vida mediterráneo soñado. Tras la entrada privada, un generoso patio le da la bienvenida, ofreciendo aparcamiento cerrado y seguro para 4–5 coches, así como un espacio abierto bañado por el sol, perfecto para niños, mascotas o tardes tranquilas disfrutando de la lectura bajo el sol español. La arquitectura de la villa refleja la calidez clásica del Mediterráneo con techos altos, estancias de gran tamaño y distribuciones versátiles pensadas para adaptarse a cualquier necesidad.

Aspectos Destacados del Interior Una amplia cocina moderna con abundante espacio de almacenamiento, conectada directamente con el patio para un entretenimiento sin esfuerzo. Planta baja con 4–5 dormitorios y 3 baños (2 en suite). Una suite privada con acceso desde el patio y dos estancias comunicadas, ideal como ala de invitados, oficina, apartamento para familiares, o vivienda para personal de servicio. Una espaciosa suite con salida al jardín, fácilmente transformable en gimnasio, estudio artístico o sala de juegos. Dos dormitorios adicionales en el ala opuesta, que comparten un baño completo y un aseo de cortesía. Amplias zonas de estar y entretenimiento, bañadas por luz natural, perfectas para reuniones tanto íntimas como sociales.

Vida Exterior El jardín trasero es la joya de la propiedad: un extenso refugio ajardinado con imponentes cipreses a un lado y vistas abiertas al paisaje, una piscina de estilo italiano clásico y amplias terrazas para disfrutar al aire libre durante todo el año. Es un espacio pensado para cenas al fresco, celebraciones de verano o mañanas tranquilas rodeado de naturaleza.

Refugio en la Planta Alta La planta superior está dedicada por completo a la suite principal privada, que cuenta con vestidor y baño en suite. Además, una estancia adicional de gran tamaño conecta de forma natural con las terrazas y solárium de la azotea, ofreciendo vistas panorámicas y un potencial infinito para un sky lounge, terraza de yoga o rincón para observar las estrellas.

Potencial de Inversión Aunque la villa está lista para entrar a vivir, ofrece un sinfín de posibilidades de personalización—requiriendo algo de renovación para desplegar toda su grandeza. Con propiedades similares en parcelas comparables en Sotogrande con precios entre 1,7 y 6 millones de euros, esta villa representa una oportunidad única: una finca privada y extensa, con la flexibilidad de adaptarse y expandirse hasta convertirse en el refugio mediterráneo definitivo.

Características Clave 7 dormitorios | 5 baños Amplia parcela ajardinada con árboles frutales Piscina clásica con cipreses de fondo Aparcamiento cerrado y seguro para 4–5 coches Versátil suite de invitados o familiares con acceso independiente Terrazas en la azotea y zonas de entretenimiento Ubicación privilegiada junto a la playa, cerca de tiendas, colegios y la Marina de Sotogrande

Una propiedad de esta escala, privacidad y posibilidades rara vez llega al mercado en Sotogrande. Ya sea concebida como finca familiar, villa moderna de lujo o retiro creativo, ofrece un estilo de vida sofisticado y con infinitas oportunidades.



Características:

Características

Terraza Cubierta
Cerca de Transporte
Terraza Privada
TV Satélite
Trastero - Almacén
Baño En-Suite
Suelos de Mármol
Doble acristalamiento
Armarios Empotrados
Solario
WiFi
Gimnasio
Sauna
Sala de Juegos
Pista de Tenis
Apptmnt. Huéspedes
Casa de Huéspedes
Lavadero
Bar
Barbacoa
Domotica
Restaurant
Day Care
Cerca de la Mezquita
Alojamiento del personal
Establos
Cerca de una Iglesia
Fibra óptica
Access for people with reduced mobility

Vistas

Vistas Panorámicas
Vistas al Campo
Vistas a Jardín
Vistas a Piscina
Vistas a Patio
Vistas a Bosques

Orientación

Norte
Oeste
Orientación Noroeste

Posición

Lado de la Playa
Cerca de Golf
Cerca de Puerto
Urbanización
Cerca del Mar
Cerca de Tiendas
Cerca de Ciudad
Cerca de Colegios
Ciudad
Suburbano
Puerto
Pueblo
Cerca de los Bosques

Climatización

Aire Acondicionado
Chimenea

Estado

Buen estado de conservación
Renovado Recientemente
Regular estado de conservación
Necesita Reformas
Requiere Restauración



Piscina

Piscina Privada

Jardin

Jardín Privado

Jardín de fácil mantenimiento

Servicios Públicos

Electricidad

Agua Potable

Teléfono

Paneles Solares Térmicas

Marina

Cerca de Marina

Muebles

Completamente Amueblada

Sin Amueblar

Parcialmente Amueblada

Opcionales

Seguridad

Recinto Cerrado

Seguridad de 24 horas

Alarma

Portero Automático

Categoría

Reducido

Casas de vacaciones

Inversion

Ganga

Barato

Golf

Lujo

Pre-construcción

Reventa

Cocina

Cocina Equipada

Aparcamiento

Garaje

Párking Privado

More Than One