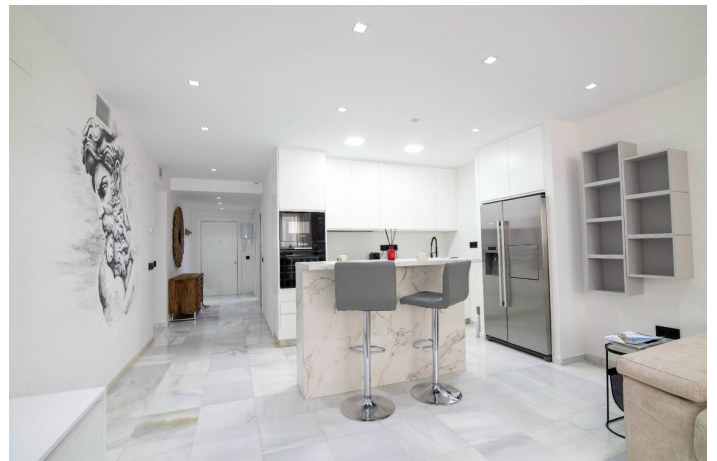




Apartamento Planta Media en venta en Puerto Banús, Marbella

990.000 €

Referencia: R5016367 Dormitorios: 3 Baños: 3 Construido: 173m²





Costa del Sol, Puerto Banús

Apartamento Elegante de 3 Dormitorios en Playas del Duque, Puerto Banús – Licencia Turística y Rentabilidad Comprobada

Una oportunidad exclusiva para adquirir una residencia refinada y privada en el prestigioso complejo frente al mar de Playas del Duque, ubicado en el corazón de Puerto Banús, una de las zonas más reconocidas y deseadas de la Costa del Sol. Este espacioso apartamento en planta intermedia ofrece una combinación única de lujo, discreción y potencial de inversión, siendo ideal para deportistas profesionales, empresarios o compradores internacionales que buscan un refugio costero privado con una alta demanda de alquiler.

Descripción de la Propiedad

Este apartamento, recientemente renovado, abarca 173 m² y cuenta con tres amplios dormitorios y tres baños contemporáneos, todos acabados con materiales de alta calidad. La vivienda está diseñada con comodidad y elegancia discreta en mente, ofreciendo una distribución fluida y una paleta de colores neutros que se adapta tanto al uso personal como al alquiler vacacional.

Aunque el apartamento no dispone de terraza, ofrece vistas serenas al patio interior, garantizando una máxima privacidad. Oculto de las vistas externas y protegido del ruido, proporciona el entorno ideal para aquellos que valoran la discreción y la tranquilidad, perfecto para personas de alto perfil o cualquier persona que busque verdadera paz en medio de un vibrante estilo de vida costero.

Características Principales:

- Ubicación en planta intermedia dentro de una urbanización frente a la playa
- Orientación este con luz natural matutina
- Totalmente renovado, en condiciones óptimas para entrar a vivir
- Elegantes suelos de mármol, ventanas de doble acristalamiento y acabados de alta gama
- Totalmente amueblado con decoración atemporal y neutra
- Armarios empotrados, amplio almacenamiento y cocina completamente equipada

Servicios y Estilo de Vida:

Los residentes de Playas del Duque disfrutan de acceso a jardines comunitarios meticulosamente mantenidos, amplias áreas verdes y múltiples piscinas. El complejo incluye seguridad las 24 horas, restaurantes en el lugar y acceso directo a la playa y al paseo marítimo, todo dentro de un entorno cerrado y seguro. También hay estacionamiento subterráneo, ideal para aquellos que llegan desde el extranjero o mantienen un vehículo en la costa.

Conectividad y Comodidad:

El apartamento está idealmente situado a solo unos pasos de la playa, a poca distancia a pie del mundialmente famoso puerto deportivo de Puerto Banús y a minutos de boutiques de lujo, cafés, clubes de salud y restaurantes gourmet. A pesar de estar en el corazón de todo, la propiedad ofrece una sensación de retiro tranquilo, lo que la hace perfecta para compradores que valoran la proximidad a la actividad mientras disfrutan de la comodidad de una residencia discreta y privada.

Aspectos Destacados de la Inversión:

- Licencia turística en vigor con ingresos de alquiler documentados
- Alta demanda de alquileres de lujo a corto plazo en la zona



- Equilibrio perfecto entre disfrute personal y retorno financiero
- Fuerte potencial de apreciación del capital en esta ubicación privilegiada frente al mar

Categoría: Casas de Vacaciones | Lujo | Inversión



Características:

Características

Ascensor
Trastero - Almacén
Suelos de Mármol
Doble acristalamiento
Armarios Empotrados
WiFi
Restaurant

Vistas

Vistas a Patio

Piscina

Piscina Comunitaria

Jardin

Jardín Comunitario

Servicios Públicos

Electricidad
Agua Potable

Orientación

Este

Posición

Lado de la Playa
Cerca de Puerto
Urbanización
Cerca del Mar
Cerca de Tiendas
Complejo 1ª Línea de Playa

Muebles

Completamente Amueblada

Seguridad

Recinto Cerrado
Seguridad de 24 horas

Categoría

Casas de vacaciones
Inversion
Lujo

Climatización

Aire Acondicionado

Estado

Reformado Recientemente

Cocina

Cocina Equipada

Aparcamiento

Parking Subterráneo