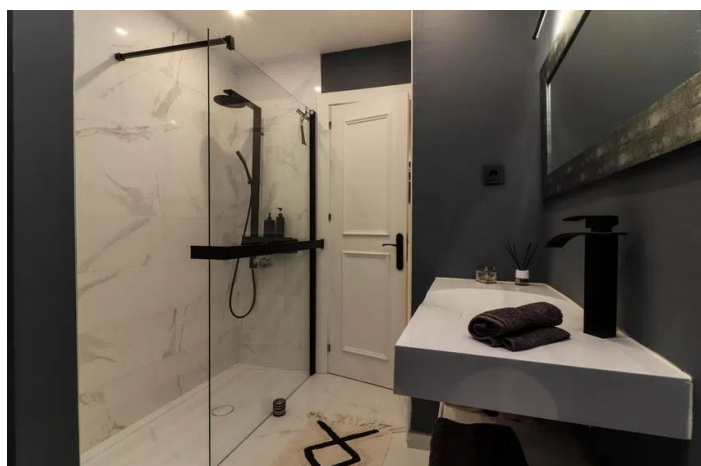
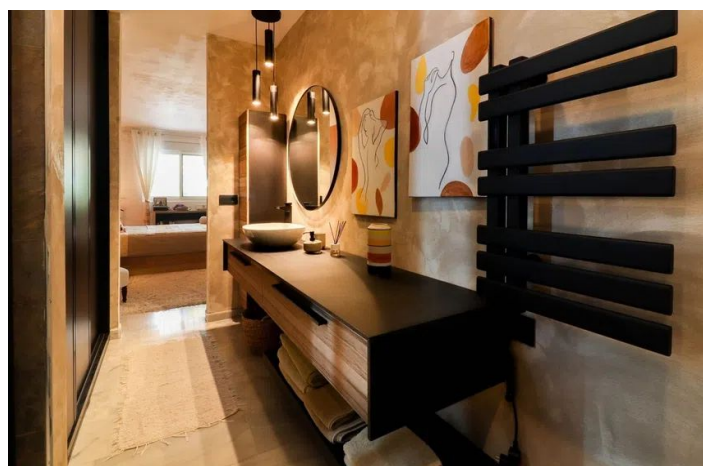
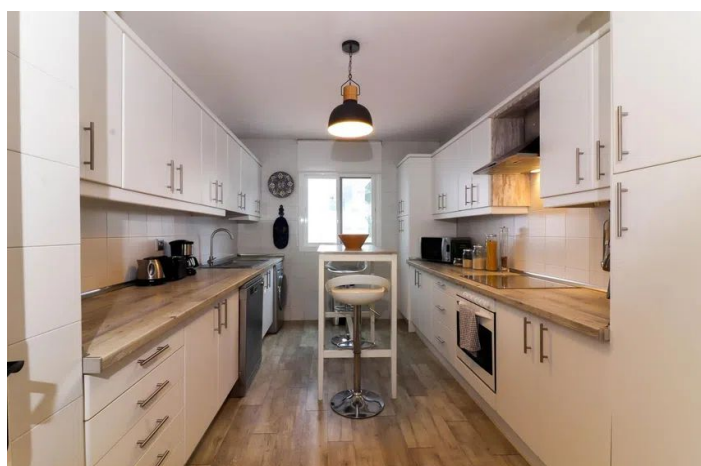
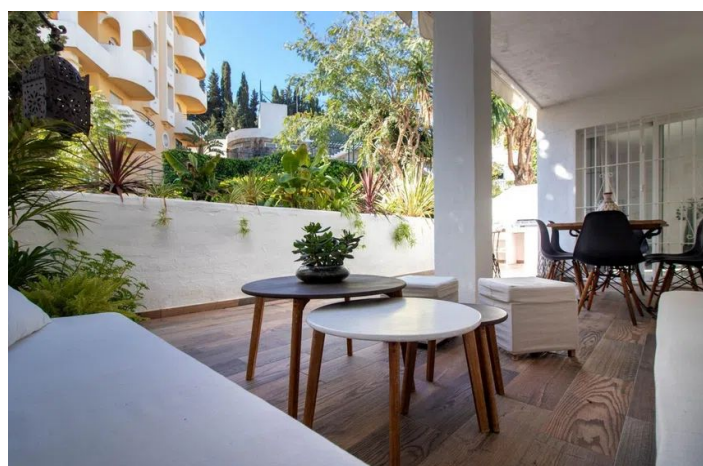




## Apartamento Planta Media en venta en Nueva Andalucía, Marbella

**750.000 €**

Referencia: R5153167    Dormitorios: 3    Baños: 3    Construido: 140m<sup>2</sup>    Terraza: 25m<sup>2</sup>





## Costa del Sol, Nueva Andalucía

Descubre este precioso apartamento reformado en uno de los barrios más deseados de Marbella, a pocos pasos de Centro Plaza y a solo minutos del glamour de Puerto Banús.

Diseñado con elegancia y comodidad, este luminoso hogar orientado al sur ofrece un amplio salón que conecta perfectamente con una espaciosa terraza parcialmente cubierta, el lugar ideal para disfrutar del desayuno mientras contemplas las vistas al mar. La cocina moderna y totalmente equipada complementa el espacio, mientras que los tres dormitorios proporcionan privacidad para toda la familia. Existe además la posibilidad de crear un cuarto dormitorio en suite, perfecto para invitados o para incrementar la rentabilidad en alquiler.

Cada detalle ha sido cuidadosamente elegido para mejorar tu estilo de vida: suelos de mármol, persianas eléctricas, bañera de hidromasaje con iluminación LED y altavoces Bluetooth, aislamiento térmico, aire acondicionado y riego automático en la terraza. También incluye un trastero privado. Si lo deseas, ciertos elementos decorativos pueden adaptarse a tu gusto.

Aquí tendrás todo a tu alcance: restaurantes, tiendas y supermercados a pocos pasos, además de las mejores playas y el vibrante ambiente de Puerto Banús a minutos de distancia.

Un hogar que combina estilo, comodidad y ubicación – listo para mudarte y comenzar a vivir el sueño de Marbella.



Características:

Características

- Terraza Cubierta
- Ascensor
- Cerca de Transporte
- Terraza Privada
- Trastero - Almacén
- Baño En-Suite
- Doble acristalamiento
- Armarios Empotrados
- Barbacoa

Vistas

- Vistas al Mar

Piscina

- Piscina Comunitaria

Jardin

- Jardín Comunitario

Calificación energética

E

Orientación

- Sur

Posición

- Cerca de Puerto
- Cerca de Cuidad
- Cerca de Colegios

Muebles

- Parcialmente Amueblada
- Opcionales

Seguridad

- Recinto Cerrado

CO2 Emission Rating

D

Climatización

- Aire Acondicionado

Estado

- Excelente estado de conservación

Cocina

- Cocina Parcialmente Equipada

Aparcamiento

- Párking Comunitario