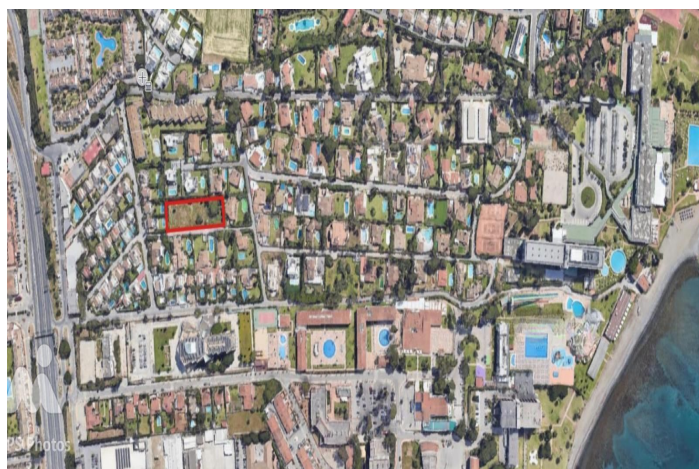
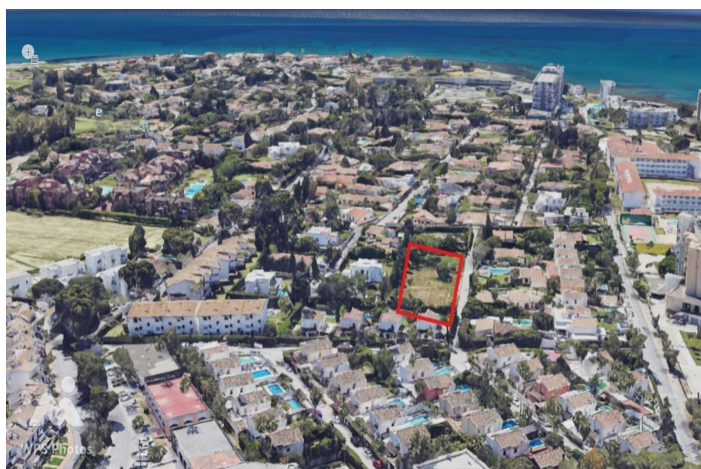




Terreno Urbano en venta en Atalaya, Estepona

2.890.000 €

Referencia: R5120911 Terreno: 2.595m²





Costa del Sol, Atalaya

Parcela Privilegiada junto a la Playa en Atalaya Isdabe – 2.592 m2 con Permiso de Planificación para 3 Villas de Lujo: Ubicada en la prestigiosa y tranquila zona junto a la playa de Atalaya Isdabe, esta excepcional parcela residencial de 2.595 m2 presenta una rara oportunidad de inversión con permiso de planificación completo ya otorgado para la construcción de tres villas independientes. Cada una de las villas propuestas ha sido diseñada con líneas arquitectónicas modernas, ofreciendo estacionamiento privado, hermosos y Estepona muy cerca, esta es una zona de gran demanda para compradores premium. Esta parcela ofrece un potencial de retorno sustancial para desarrolladores o inversores que busquen jardines e impresionantes vistas al mar. La ubicación es inmejorable—a solo unos minutos a pie de la playa, ubicada en un vecindario lujoso y seguro conocido por su exclusividad, seguridad y proximidad a las mejores comodidades. Con escuelas internacionales, campos de golf, clubes de playa y las vibrantes ciudades de Puerto Banús, Marbella capitalizar el atractivo perdurable de la vida costera en uno de los tramos más deseables de la Costa del Sol.



Características:

Características

Cerca de Transporte
Cerca de la Mezquita
Cerca de una Iglesia

Orientación

Sur
Orientación Sureste
Orientación Suroeste

Vistas

Vistas al Mar
Vistas a Montaña
Vistas a Jardín
Vistas Urbanas
Vistas a Calle

Posición

Área Comercial
Lado de la Playa
Cerca de Golf
Cerca de Puerto
Urbanización
Cerca del Mar
Cerca de Tiendas
Cerca de Ciudad
Cerca de Colegios
Ciudad
Cerca de Marina

Piscina

Habitación para la piscina

Jardín

Jardín Privado

Aparcamiento

Parking Privado
Parking en Calle
More Than One

Servicios Públicos

Electricidad
Agua Potable

Categoría

Inversion
Frente a la playa
Con Permiso de Planificación
Contemporáneo