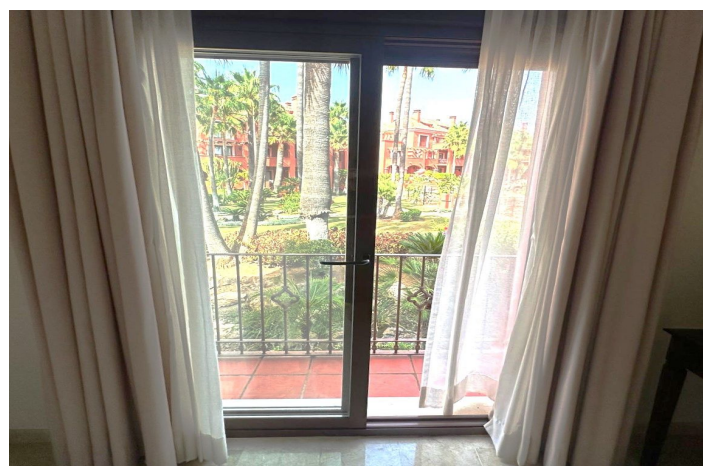
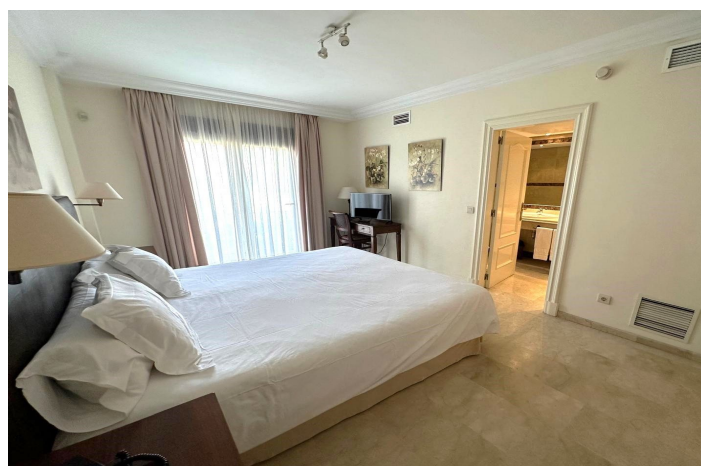
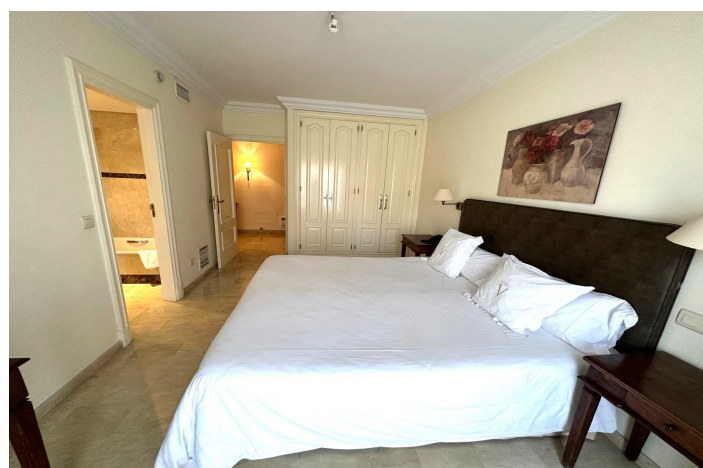
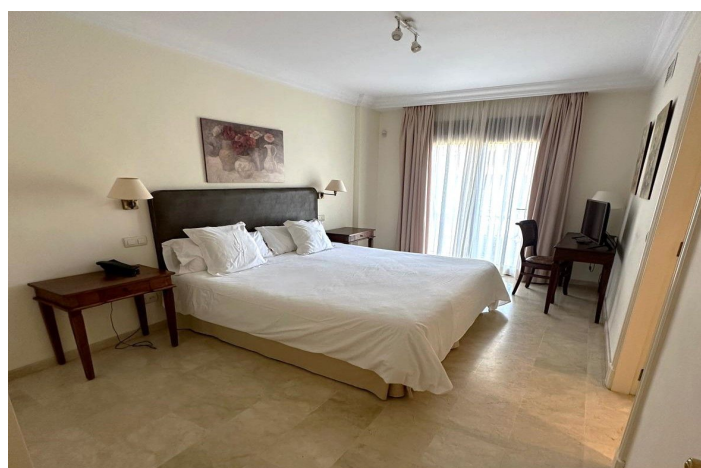




## Apartamento Planta Media en venta en Nueva Andalucía, Marbella

2.020.000 €

Referencia: R5015668    Dormitorios: 2    Baños: 2    Construido: 320m<sup>2</sup>    Terraza: 71m<sup>2</sup>





## Costa del Sol, Puerto Banús

Presentamos un lote de 4 amplios apartamentos, todos en la misma planta, situados en la exclusiva urbanización Vasari Resort Alzambra, en el corazón de Puerto Banús. Cada apartamento cuenta con un luminoso dormitorio, una generosa terraza perfecta para disfrutar del clima mediterráneo, además de plaza de parking y trastero, ofreciendo comodidad y funcionalidad. Esta comunidad cerrada y tranquila brinda un ambiente seguro y privado, ideal para quienes buscan un refugio en una de las zonas más buscadas de la Costa del Sol. La alta demanda de estos apartamentos los convierte en una excelente opción tanto para residencia permanente como para inversión. No dejes pasar la oportunidad de adquirir este lote único en una ubicación privilegiada. Contáctanos para obtener información detallada y descubrir todo lo que estos apartamentos tienen para ofrecer. ¡Tu nuevo hogar te espera en Vasari Resort Alzambra! Ubicado en una de las zonas más valoradas de Marbella, este apartamento está a solo 2 minutos de Puerto Banús, lo que te permite disfrutar de la vibrante vida nocturna y de las playas de la costa. Al estar en el Alzambra-Vasari Resort, tendrás acceso a una hermosa piscina y a todas las instalaciones del complejo, además de contar con vigilancia 24 horas en una comunidad cerrada que garantiza tu tranquilidad. No dejes pasar esta oportunidad de vivir en un entorno exclusivo y seguro. ¡Contáctanos para más información y para concertar una visita!



## Características:

### Características

Ascensor  
Cerca de Transporte  
Terraza Privada  
Baño En-Suite  
Suelos de Mármol  
WiFi

### Vistas

Vistas a Jardín  
Vistas a Piscina  
Vistas a Calle

### Piscina

Piscina Comunitaria

### Seguridad

Recinto Cerrado  
Seguridad de 24 horas  
Portero Automático

### Orientación

Orientación Sureste

### Posición

Cerca de Puerto  
Cerca del Mar  
Cerca de Tiendas  
Cerca de Ciudad  
Cerca de Colegios

### Muebles

Completamente Amueblada

### Aparcamiento

Parking Privado

### Climatización

Aire Acondicionado

### Estado

Buen estado de conservación  
Necesita Reformas

### Jardin

Jardín Comunitario