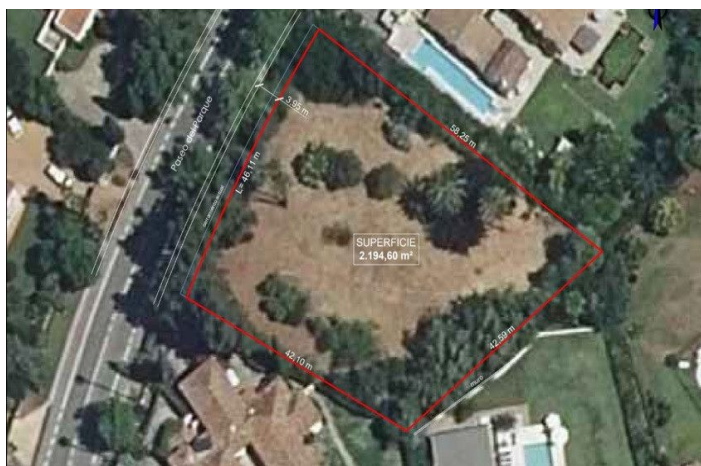




## Terreno Rustico en venta en Sotogrande Costa, Sotogrande

**2.100.000 €**

Referencia: R5066656 Terreno: 2.200m<sup>2</sup>







## Costa de la Luz, Sotogrande Costa

Ubicada en la prestigiosa zona de Kings and Queens en Sotogrande Costa, esta amplia parcela de 2.200 m<sup>2</sup> ofrece una oportunidad inigualable para diseñar y construir una vivienda de lujo a medida en una de las calles más codiciadas de la zona: Paseo del Parque. Elevada sobre su entorno y orientada de manera ideal para captar el sol de la mañana y el mediodía, la parcela brinda una perspectiva dual poco común: vistas al mar y un pintoresco paisaje montañoso. Esta combinación de panoramas costeros y campestres es una verdadera rareza en esta ubicación privilegiada. Perfectamente situada cerca de campos de golf, playas, el puerto deportivo y los mejores colegios internacionales, esta es una oportunidad única para quienes buscan exclusividad, elegancia y potencial en una de las comunidades más elitistas del sur de España. Características de la propiedad: - Ubicación privilegiada dentro de la zona de Kings and Queens - Impresionantes vistas dobles al mar y a la montaña - Orientación elevada y soleada - Una de las pocas parcelas edificables que quedan en esta exclusiva zona La parcela incluye una variedad de palmeras maduras, cipreses y olivos, que aportan elegancia y encanto, anclando esta parcela a su ubicación ideal. Además, ya se dispone de la siguiente documentación para quienes deseen agilizar el proceso de construcción: levantamiento topográfico, estudio geotécnico que confirma la excelente calidad del suelo y proyectos arquitectónicos básicos y de ejecución.



## Características:

### Características

Cerca de Transporte

### Vistas

Vistas al Campo

### Posición

Cerca de Golf

Cerca de Puerto

Cerca del Mar

Cerca de Tiendas

Cerca de Cuidad

Cerca de Colegios

### Categoría

Lujo