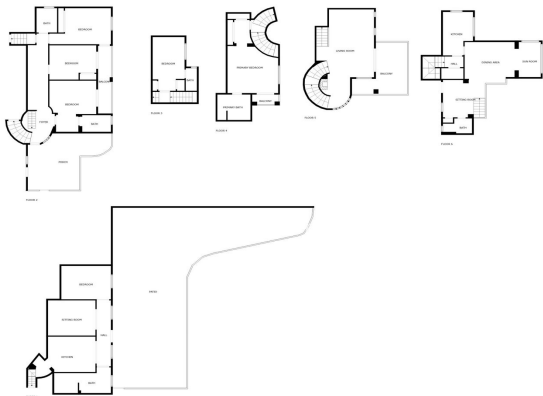




Villa - Chalet en venta en Torremuelle, Benalmádena

1.150.000 €

Referencia: R5116162 Dormitorios: 6 Baños: 5 Terreno: 1.535m² Construido: 442m²



SIZES ARE APPROXIMATE, ACTUAL MAY VARY.





Costa del Sol, Torremuelle

Ubicada en el corazón de Torremuelle, una de las urbanizaciones más exclusivas y tranquilas de Benalmádena, esta excepcional villa de estilo andaluz combina el encanto tradicional con el confort moderno más refinado. Con 6 amplios dormitorios, 5 baños y un apartamento independiente para invitados, la propiedad está rodeada de jardines consolidados, amplias terrazas y disfruta de impresionantes vistas panorámicas al mar Mediterráneo y a las colinas circundantes. La villa recibe con una arquitectura andaluza clásica y espacios abiertos y cálidos, diseñados tanto para el relax como para el entretenimiento elegante. En su interior destacan los suelos de mármol marfil que recorren toda la planta principal, aportando un toque de lujo y luminosidad. El espectacular salón-comedor de planta abierta está enmarcado por grandes ventanales panorámicos y ofrece acceso directo a soleadas terrazas, ideales para disfrutar del estilo de vida interior-exterior y de las vistas incomparables. La distribución incluye largos pasillos, varios cuartos trasteros y una cuidada separación de espacios, que aportan funcionalidad y comodidad para la vida en familia. Uno de los puntos más destacados de la propiedad es el apartamento independiente situado en una de las terrazas superiores, equipado con cocina completa, lavadero y zona de estar. Este espacio privado es perfecto para familiares, visitas o como unidad de alquiler independiente. En el exterior, la villa ofrece cuidados jardines mediterráneos, una piscina privada y varias terrazas amplias, ideales para comer al aire libre, tomar el sol o disfrutar de veladas bajo las estrellas. Situada en una calle residencial tranquila, se encuentra a pocos pasos de todos los servicios clave. Ubicación privilegiada: A solo 2 minutos de la estación de tren de Torremuelle (acceso directo a Málaga, el aeropuerto y Fuengirola) A 5 minutos de la playa y del paseo marítimo A 2 minutos del British School of Benalmádena Cerca del Centro de Raqueta Torremuelle (tenis y pádel) Rutas escénicas, cafeterías, tiendas y restaurantes a poca distancia Ubicada en una calle exclusiva y tranquila de una zona residencial muy demandada

Resumen de la propiedad: 6 Dormitorios | 5 Baños Apartamento independiente con cocina y lavadero Amplia zona de salón-comedor con vistas al mar Elegantes suelos de mármol marfil en la planta principal Largos pasillos y abundante espacio de almacenamiento Piscina privada Jardines extensos y terrazas panorámicas 2 Plazas de aparcamiento privadas Estilo andaluz auténtico con toques modernos Esta villa representa una combinación perfecta de estilo atemporal, amplitud, privacidad y una ubicación inmejorable cerca de todos los servicios. Ya sea como residencia habitual, segunda vivienda o propiedad de inversión premium, es una oportunidad única en uno de los rincones más codiciados de la Costa del Sol.



Características:

Características

Cerca de Transporte
Trastero - Almacén
Doble acristalamiento

Climatización

Aire Acondicionado

Vistas

Vistas al Mar
Vistas Panorámicas
Vistas al Campo
Vistas a Jardín
Vistas a Piscina

Posición

Cerca de Tiendas
Cerca de Ciudad
Cerca de Colegios