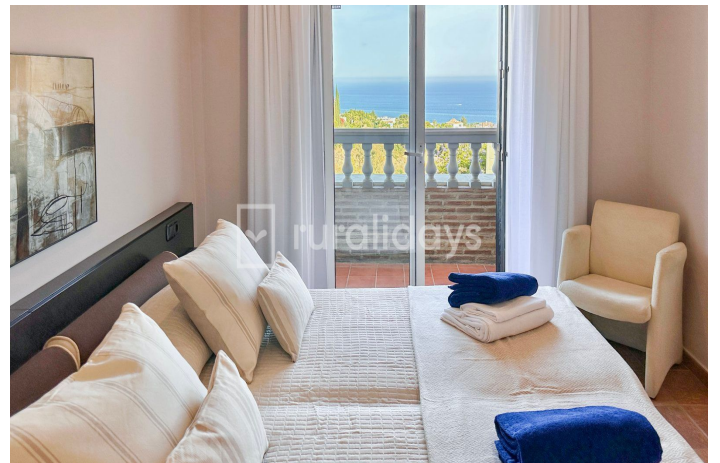




Villa - Chalet en venta en Benalmadena Costa, Benalmádena

1.300.000 €

Referencia: R5103808 Dormitorios: 6 Baños: 7 Terreno: 800m² Construido: 413m²





Costa del Sol, Benalmadena Costa

Ubicada en las colinas de Benalmádena, esta sofisticada villa de tres plantas ofrece una combinación excepcional de confort, amplitud y estilo costero, perfecta tanto como residencia habitual como para una escapada de lujo en la Costa del Sol. La planta principal da la bienvenida con un amplio y luminoso salón-comedor, enmarcado por grandes ventanales que ofrecen vistas al jardín y al mar Mediterráneo. Una acogedora chimenea y una zona de estar elegante invitan al relax, mientras que la cocina independiente, completamente equipada, está pensada para los amantes de la gastronomía. En esta planta también se encuentra un baño de cortesía y un espacioso dormitorio con vestidor y baño en suite con jacuzzi. En la planta superior se sitúa la suite principal, que cuenta con cama doble, zona de vestidor y un baño privado con jacuzzi. Dos dormitorios adicionales —uno con cama doble y otro con dos camas individuales— comparten un baño moderno con ducha, ideal para familiares o invitados. La planta inferior, con entrada independiente, ofrece dos salones adicionales, una cocina auxiliar, aseo de invitados, un baño con ducha y dos dormitorios —uno con cama doble y baño en suite con jacuzzi, y otro con dos camas individuales—. Esta zona es perfecta para alojar a familiares o invitados de forma privada. Toda la villa dispone de climatización frío/calor para mayor confort durante todo el año. En el exterior, la propiedad destaca por sus espacios abiertos y vistas impresionantes. Desde las terrazas y el jardín privado se disfruta de una vista ininterrumpida al mar. La zona de piscina está rodeada de vegetación e incluye una ducha exterior y un baño adicional para mayor comodidad. El acceso a la propiedad está completamente asfaltado, garantizando privacidad y confort en una ubicación privilegiada.



Características:

Características

Cerca de Transporte
Terraza Privada
TV Satélite
Trastero - Almacén
Baño En-Suite
Doble acristalamiento
WiFi
Barbacoa
Fibra óptica

Vistas

Vistas al Mar
Vistas Panorámicas
Vistas al Campo
Vistas a Piscina

Piscina

Piscina Privada

Jardín

Jardín Privado

Servicios Públicos

Electricidad
Agua Potable
Teléfono

Orientación

Orientación Sureste

Posición

Cerca de Golf
Cerca de Puerto
Cerca de Ciudad
Cerca de Colegios

Muebles

Completamente Amueblada

Seguridad

Alarma
Portero Automático

Climatización

Aire Acondicionado
Calefacción Central.

Estado

Necesita Reformas

Cocina

Cocina Parcialmente Equipada

Aparcamiento

Párking Privado
More Than One