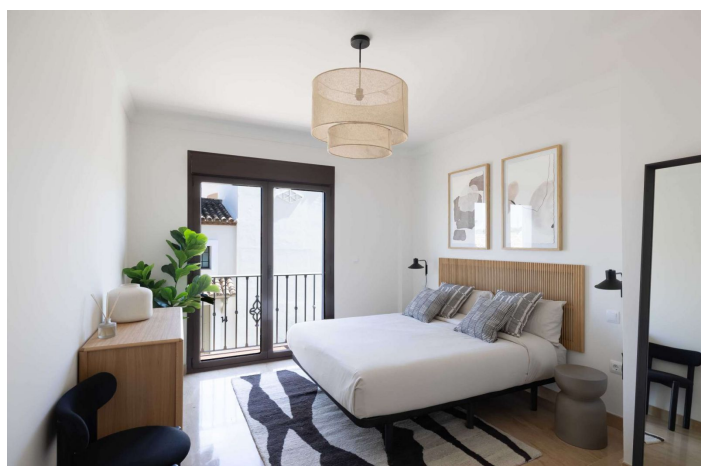




## Adosada en venta en Valle Romano, Estepona

470.250 - 593.750 €

Referencia: R5049157    Dormitorios: 3    Baños: 2    Construido: 233m<sup>2</sup> - 263m<sup>2</sup>    Terraza: 15m<sup>2</sup> - 79m<sup>2</sup>





## Costa del Sol, Valle Romano

Bienvenido a el residencial en Estepona, tu nuevo hogar en la Costa del Sol. El residencial es una exclusiva promoción de 87 viviendas unifamiliares listas para entrar a vivir, situadas en la zona oeste de Estepona, junto al nuevo Hospital de Alta Resolución y en primera línea del campo de golf. Este enclave, en plena expansión urbanística, se está consolidando como uno de los destinos residenciales más prestigiosos y con mayor proyección de la Costa del Sol. Las viviendas, distribuidas en dos plantas más sótano, cuentan con tres dormitorios y dos baños, amplias terrazas privadas y, en algunos casos, solárium con impresionantes vistas al mar y al golf. Diseñadas con un estilo moderno inspirado en la arquitectura mediterránea, ofrecen estancias luminosas, suelos de mármol, ventanas con doble acristalamiento, persianas eléctricas y una bañera de hidromasaje pensada para tu bienestar y confort. El conjunto residencial incluye zonas comunes exclusivas como piscinas interior y exterior, spa y gimnasio, así como jardines rediseñados que aportan armonía y bienestar. La urbanización está siendo completamente renovada, tanto en exteriores como interiores, para ofrecer un entorno de alta calidad, funcionalidad y elegancia. Gracias a su ubicación estratégica, rodeada de naturaleza y perfectamente conectada con Estepona, Marbella, Sotogrande y los aeropuertos de Málaga y Gibraltar, esta promoción representa una oportunidad única de inversión y estilo de vida en la Costa del Sol. La entrega es inmediata.



## Características:

### Características

Terraza Cubierta  
Terraza Privada  
Trastero - Almacén  
Suelos de Mármol  
Doble acristalamiento  
Armarios Empotrados  
Gimnasio  
Sótano

### Vistas

Vistas al Mar  
Vistas Panorámicas  
Vistas al Campo  
Vistas a Golf

### Piscina

Piscina Comunitaria  
Piscina Cubierta

### Seguridad

Recinto Cerrado  
Portero Automático

### Orientación

Este  
Orientación Sureste

### Posición

Cerca de Golf  
Cerca del Mar  
Cerca de Tiendas  
Cerca de Ciudad  
Cerca de Colegios  
Primera línea de Golf

### Cocina

Kitchen-Lounge

### Aparcamiento

Parking Subterráneo  
Garaje  
Parking Privado

### Climatización

A/A Preinstalado

### Estado

Nueva Construcción

### Jardin

Jardín Comunitario

### Categoría

Nueva Promoción