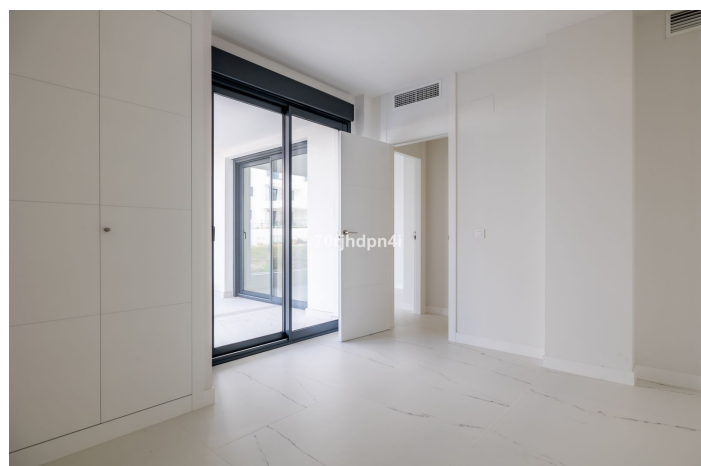
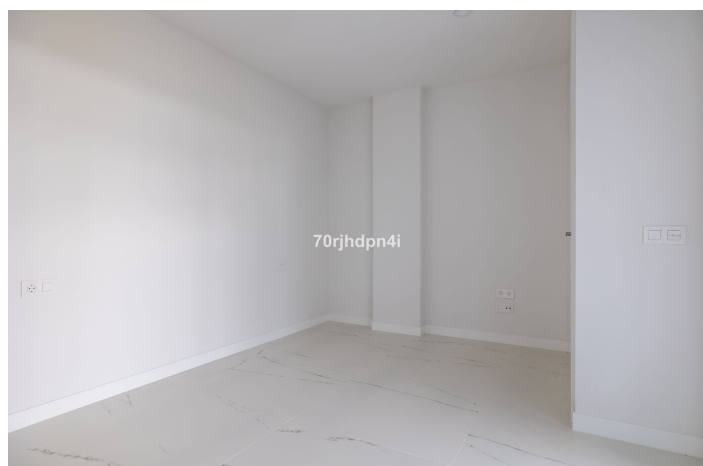
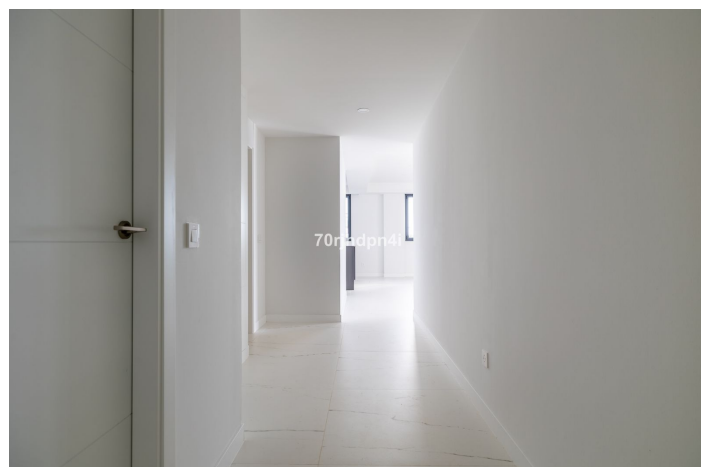
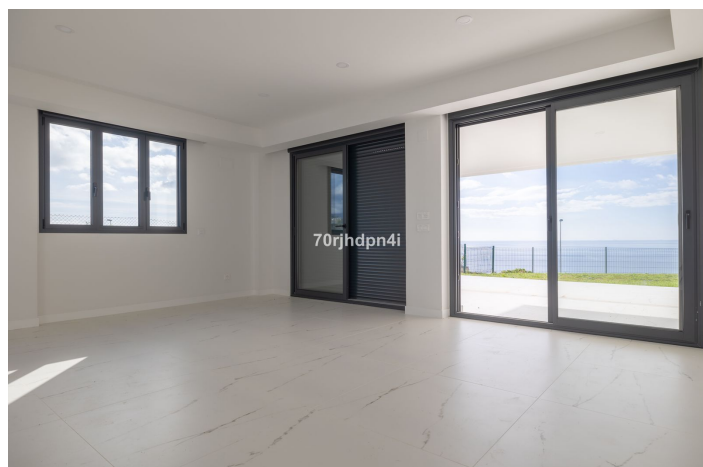




Apartamento Planta Baja en venta en Casares, Casares

745.000 €

Referencia: R5049154 Dormitorios: 3 Baños: 2 Construido: 118m² Terraza: 40m²





Costa del Sol, Casares

Azate Delmare, Casares. Apartamento.

Apartamento en planta baja con vistas panorámicas al mar

En un entorno privilegiado entre el mar y el golf, se encuentra este apartamento de nueva construcción en planta baja en Azate Delmare, una residencia íntima y refinada en Casares. La vivienda combina elegancia contemporánea con un confort excepcional, ideal para quienes buscan tranquilidad, calidad y una vista atemporal al mar Mediterráneo.

Vistas abiertas al mar y zonas verdes

Los espacios de estar orientados al sur se abren directamente a una amplia terraza y al jardín privado. Las zonas exteriores, tanto en la parte delantera como trasera, invitan a disfrutar del sol mediterráneo durante todo el año. Un entorno perfecto para relajarse y disfrutar al aire libre con estilo.

Distribución y características

Esta vivienda en planta baja cuenta con una superficie construida de 118 m² y ofrece:

- 3 amplios dormitorios con armarios empotrados
- 2 baños completamente equipados
- Espacio de salón-comedor de planta abierta con mucha luz natural
- Cocina totalmente equipada
- Terrazas delanteras y traseras
- Hermoso jardín privado con plantas ornamentales
- Garaje subterráneo y trastero privado

La residencia

La urbanización dispone de piscina comunitaria, jardines paisajísticos y una ubicación tranquila cerca de la playa y campos de golf de renombre. Construida con materiales de alta calidad, incluye suelos de mármol, aire acondicionado, ascensor y doble acristalamiento.

Resumen

Una oportunidad única para quienes buscan una vivienda lista para entrar a vivir, con estilo atemporal y vistas despejadas al mar Mediterráneo. Una propiedad exclusiva en un complejo reciente y perfectamente mantenido.



Características:

Características

Terraza Cubierta
Ascensor
Terraza Privada
Trastero - Almacén
Baño En-Suite
Suelos de Mármol
Doble acristalamiento
Armarios Empotrados

Vistas

Vistas al Mar
Vistas a Jardín
Vistas a Piscina

Piscina

Piscina Comunitaria

Jardín

Jardín Privado
Jardín Paisajístico

Servicios Públicos

Electricidad
Agua Potable

Orientación

Sur

Posición

Área Comercial
Cerca de Tiendas
Cerca de Ciudad
Cerca de Colegios
Pueblo

Muebles

Sin Amueblar

Seguridad

Recinto Cerrado
Portero Automático

Categoría

Inversion
Lujo

Climatización

Aire Acondicionado
A/A Frio
A/A Caliente

Estado

Excelente estado de conservación
Nueva Construcción

Cocina

Cocina Equipada

Aparcamiento

Parking Subterráneo
Garaje
Parking Comunitario