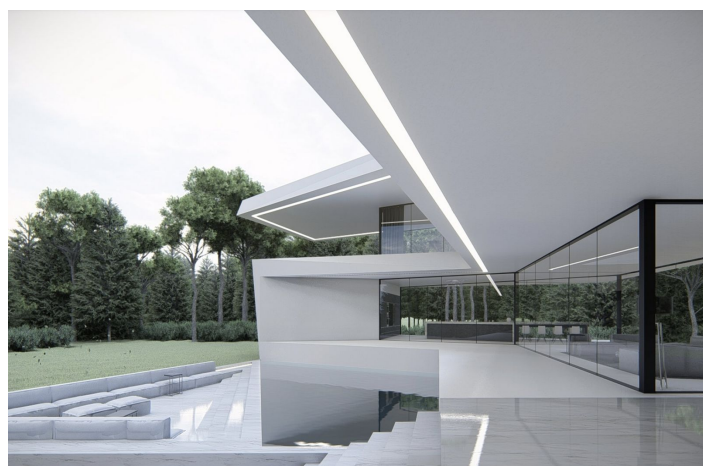




Villa - Chalet en venta en Benahavís, Benahavís

4.995.000 €

Referencia: R4629586 Dormitorios: 7 Baños: 9 Terreno: 5.000m² Construido: 870m² Terraza: 560m²





Costa del Sol, Benahavís

SOBRE PLANO - VILLA CONTEMPORANEA ECOLOGICA EN LA QUINTA, BENAHAIVIS EN URB. LOS ALMENDROS con vistas panorámicas y a 6,5 km de la playa. La planta baja: hall de entrada con ascensor, aseo de invitados, sala de instalaciones técnicas, amplio salón/comedor con gran cocina abierta totalmente equipada con electrodomésticos Bosch y despensa independiente, además hay en esta planta un dormitorio/estudio independiente con baño en-suite, amplias terrazas cubiertas con vistas a la gran piscina climatizada de 51,50 m². En la primera planta: ascensor, rellano, dormitorio principal con baño principal y gran vestidor y por supuesto una enorme terraza privada. Un pasillo le lleva a otros 3 dormitorios con 3 baños de los cuales 1 ensuite y una terraza accesible para los 3 dormitorios. En el semisótano, tiene un enorme garaje con escaleras con un camino que le lleva a la entrada principal. Además, el ascensor le lleva a esta planta donde se encuentra otro dormitorio con baño ensuite, un apartamento/dormitorio independiente y una sala de juegos. Hay un piso completamente separado que cuenta con una zona de estar/cocina amueblada/dormitorio, un vestidor y un cuarto de baño ensuite. Se puede acceder al apartamento independiente desde el garaje, pero también desde el ascensor. Tiempo de construcción aprox. 12 a 14 meses después de las licencias. Las fotos de baños y cocinas son sólo ejemplos de cómo podrían quedar, la elección final será de los clientes. Ejemplo de algunas de las especificaciones, - Pavimentos interiores y exteriores de GRESPANIA 600x600 - 800x800 - 1200x1200 (Color y tamaño a elegir) - Paredes de baños con placas de COVERLAM (GRESPANIA) 2700X1200 (Color a elegir) - Baños de ROCA - VILLEROY BOCH - DURAVIT o similar - Aerotermia/aire acondicionado - Ascensor de Schindler o similar - Calefacción por suelo radiante en toda la villa - Ventanas altas hasta el techo con un riel hundido, 5+5/cámara/6+6 - Puertas interiores HPL altas hasta el techo y de 1 metro de ancho, 30dB - Puerta de entrada pivotante de altura de techo y 1,50 de ancho - Cocina totalmente equipada con puertas de marco de aluminio y revestida con COVERLAM (Color a elegir) - Isla con COVERLAM 3600X1600 sin juntas visibles (Color a elegir) - Electrodomésticos Bosch - AEG o MIELE - Piscina climatizada con cubierta automática - 20 paneles solares - 3 baterías de litio de 10kW cada una - Cargador de coche - Domótica Somos una empresa constructora, Llave en Mano, que puede diseñar y construir cualquier posibilidad que se le ocurra. Si no ve un diseño nuestro que le guste le diseñamos una villa totalmente nueva según sus ideas y aportaciones. Aunque preferimos construir edificios ecológicos, podemos construir desde construcciones tradicionales hasta construcciones ecológicas todo depende de usted.



Características:

Características

Terraza Cubierta
Ascensor
Terraza Privada
Trastero - Almacén
Baño En-Suite
Doble acristalamiento
Armarios Empotrados
WiFi
Pista de Tenis
Aptmnt. Huéspedes
Casa de Huéspedes
Lavadero
Jacuzzi
Barbacoa
Domotica
Sótano
Fibra óptica
Access for people with reduced mobility

Vistas

Vistas a Montaña
Vistas Panorámicas
Vistas al Campo
Vistas a Jardín
Vistas a Piscina
Vistas Urbanas
Vistas a Calle

Piscina

Con Calefacción
Piscina Privada

Jardín

Jardín Privado
Jardín de fácil mantenimiento

Servicios Públicos

Electricidad
Agua Potable
Teléfono
Paneles solares fotovoltaicos
Paneles Solares Térmicas

Orientación

Este
Oeste
Orientación Sureste
Orientación Suroeste

Posición

Cerca de Golf
Urbanización
Cerca de Tiendas
Cerca de Ciudad
Cerca de Colegios

Muebles

Opcionales

Seguridad

Alarma
Portero Automático
Caja fuerte

Categoría

Casas de vacaciones
Inversion
Golf
Lujo
Pre-construcción
Contemporáneo

Climatización

Aire Acondicionado
A/A Frio
A/A Caliente
Chimenea
Suelo Radiante
Baño

Estado

Nueva Construcción

Cocina

Cocina Equipada

Aparcamiento

Párking Subterráneo
Garaje
Párking Privado
Párking Cubierto
Párking Libre
More Than One

