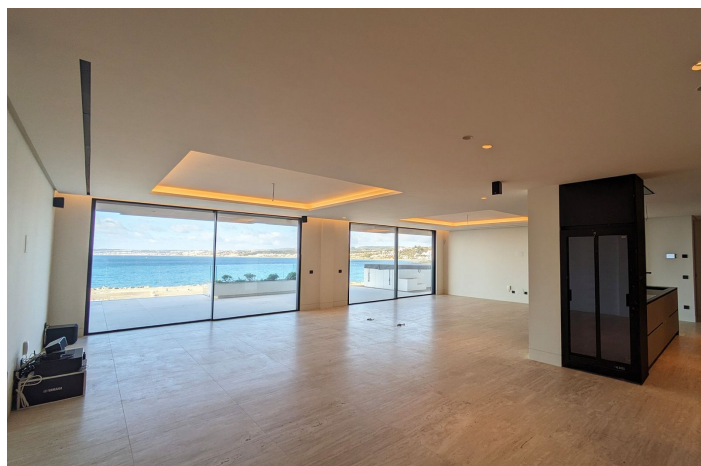
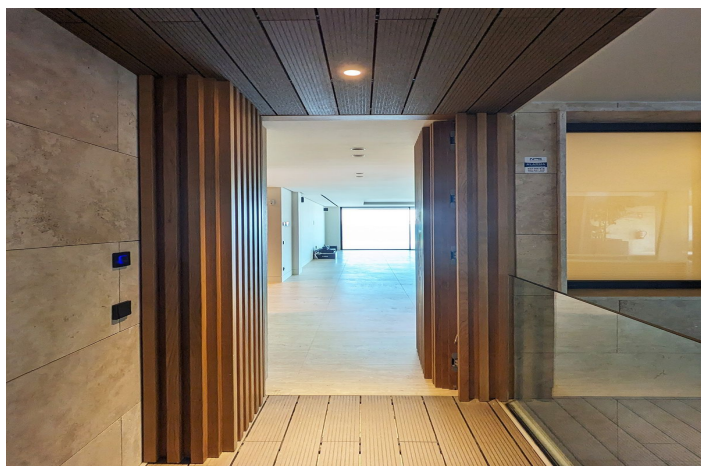




Apartamento Planta Media en venta en Estepona, Estepona

4.385.000 €

Referencia: R4851295 Dormitorios: 4 Baños: 5 Terreno: 1m² Construido: 270m² Terraza: 190m²





Costa del Sol, Estepona

Exclusivo apartamento en primera línea de mar situado en la popular Playa del Cristo, una preciosa bahía de Estepona en la Costa del Sol. Estas impresionantes viviendas tienen el tamaño, el lujo y los acabados de una villa y las vistas panorámicas más increíbles del mar Mediterráneo. Lujoso apartamento de cuatro dormitorios en planta media en venta en este exclusivo complejo frente al mar que ofrece un diseño contemporáneo, amplios espacios interiores con vistas al Mediterráneo a través de enormes ventanales y amplias terrazas con piscinas privadas. El uso de materiales de alta calidad y tecnología de vanguardia hacen de este desarrollo una auténtica joya. Todas las viviendas cuentan con al menos dos amplias plazas de garaje y un trastero. Esta promoción cuenta con preciosas zonas comunes y exuberantes jardines, que incluyen piscinas infinitas al aire libre y cubierta, un completo spa, sauna y gimnasio totalmente equipado para disfrutar todo el año. Hay acceso directo a la playa, uno de los principales beneficios de vivir en un complejo frente al mar en la Costa del Sol. El complejo está situado en una de las playas más bonitas de Estepona. A tan solo unos minutos a pie del puerto deportivo, del centro de la ciudad, con excelentes conexiones con Marbella, Puerto Banús, La Duquesa, Sotogrande y los aeropuertos de Málaga y Gibraltar. Estepona, la ciudad de las mil flores, combina un rico legado cultural y el aire tradicional de un antiguo pueblo de pescadores con un aire cosmopolita. No faltan campos de golf en las inmediaciones, con 10 en la zona. Además, Estepona cuenta con más de 20 km de playas con multitud de bares, restaurantes y deportes acuáticos. *Esta unidad se puede dividir en 2



Características:

Características

Terraza Cubierta
Ascensor
Cerca de Transporte
Terraza Privada
Trastero - Almacén
Baño En-Suite
Suelos de Mármol
Doble acristalamiento
Armarios Empotrados
WiFi
Gimnasio
Sauna
Lavadero
Jacuzzi
Barbacoa
Restaurant
Fibra óptica

Vistas

Vistas al Mar
Vistas a Piscina
Vistas a Playa

Piscina

Piscina Comunitaria

Seguridad

Recinto Cerrado

Orientación

Sur

Posición

Lado de la Playa
Cerca de Puerto
Urbanización
Cerca del Mar
Cerca de Ciudad
Cerca de Colegios
Primera línea de Playa
Cerca de Marina
Complejo 1ª Línea de Playa

Muebles

Sin Amueblar

Aparcamiento

Parking Subterráneo
Garaje
Parking Privado
More Than One

Climatización

Aire Acondicionado
A/A Preinstalado
A/A Frio
A/A Caliente
Calefacción Central.

Estado

Excelente estado de conservación

Cocina

Cocina Equipada

Categoría

Lujo