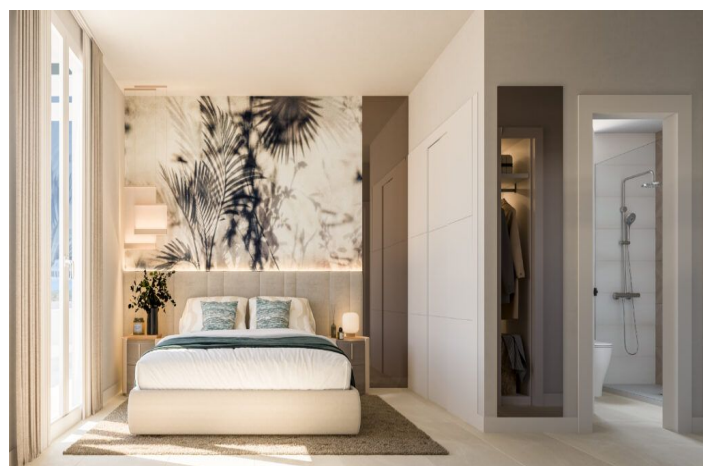
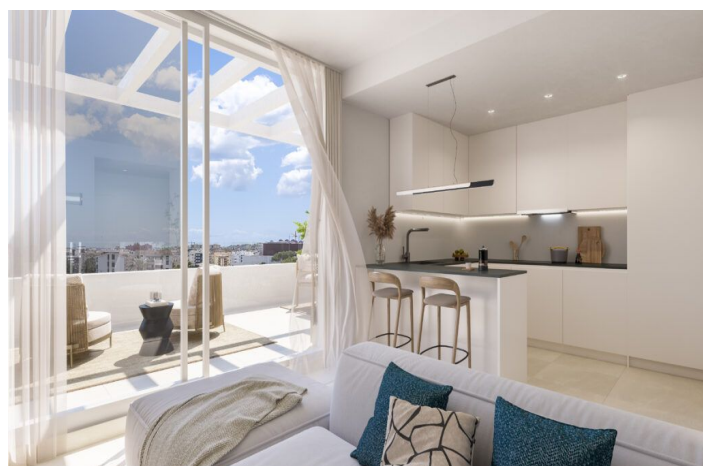




## Apartamento Planta Baja en venta en Estepona, Estepona

499.000 - 560.000 €

Referencia: R4993729    Dormitorios: 2 - 3    Baños: 2 - 2    Construido: 89m<sup>2</sup> - 113m<sup>2</sup>    Terraza: 22m<sup>2</sup> - 134m<sup>2</sup>





## Costa del Sol, Estepona

Se trata de una atractiva promoción de obra nueva compuesta por 40 exclusivas viviendas, distribuidas en opciones de 1, 2 y 3 dormitorios. Este completo conjunto residencial cerrado para garantizar la privacidad y seguridad va más allá de lo convencional, proporcionando una experiencia única de bienestar y confort. Cada vivienda está diseñada para la máxima comodidad, incorporando garaje y trastero para optimizar el espacio y satisfacer las necesidades de sus residentes. Las terrazas, cuidadosamente integradas, ofrecen no solo un espacio para desconectar sino también una conexión y una atractiva continuidad entre los amplios espacios interiores y el exterior. El confort no acaba aquí; las zonas comunes elevan la experiencia de vivir en Estepona. Relájate sumergiéndote en una refrescante piscina, disfruta de áreas ajardinadas que completan la estética y funcionalidad del conjunto, y mantente activo en el gimnasio para cuidar de tu bienestar. ¡Una promoción que convertirá tu día a día en algo especialmente agradable! Tu nueva vida en el centro de Estepona, en Málaga.

Esta zona, estratégicamente ubicada en el corazón de la Costa del Sol, conecta directamente con Marbella, Málaga y otras áreas urbanas próximas, consolidándose como un referente en desarrollo urbanístico en la región. Su oferta de servicios, playas de ensueño y excelentes conexiones hacen de Estepona una de las mejores opciones para quienes buscan una vida cómoda, moderna y bien conectada. La cercanía con infraestructuras clave como el Hospital de Estepona, la renovada zona portuaria, modernos centros educativos y el vibrante casco antiguo, conocido por su encanto tradicional y rica oferta cultural, son solo algunas de las razones por las que Estepona está en plena expansión. ¡Sin duda, lo mejor está todavía por llegar!



## Características:

### Características

Terraza Cubierta

Ascensor

Terraza Privada

Trastero - Almacén

Doble acristalamiento

Armarios Empotrados

Solario

Gimnasio

### Vistas

Vistas a Jardín

### Piscina

Piscina Comunitaria

### Seguridad

Recinto Cerrado

Portero Automático

### Orientación

Este

Sur

Oeste

### Posición

Cerca de Puerto

Cerca del Mar

Cerca de Tiendas

Cerca de Colegios

### Cocina

Kitchen-Lounge

### Aparcamiento

Garaje

Parking Privado

### Climatización

A/A Frio

A/A Caliente

### Estado

Nueva Construcción

### Jardin

Jardín Comunitario

### Categoría

Nueva Promoción