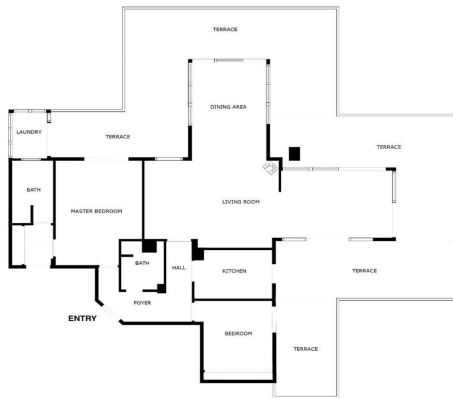




Ático en venta en Benalmadena Costa, Benalmádena

625.000 €

Referencia: R4777045 Dormitorios: 2 Baños: 2 Terreno: 272m² Construido: 135m² Terraza: 137m²



SIZES ARE APPROXIMATE, ACTUAL MAY VARY.





Costa del Sol, Benalmadena Costa

¡Bienvenido a la casa de tus sueños en la prestigiosa zona de Higuerón! Este exquisito ático de 2 dormitorios ofrece un lujo y confort inigualables con impresionantes vistas al mar y una variedad de comodidades modernas. Características Principales: Disfrute de una privacidad inigualable en el penthouse más alto de la comunidad, ofreciendo total tranquilidad sin unidades vecinas que miren hacia su espacio. Vistas Panorámicas al Mar: Disfruta de las serenas y pintorescas vistas al mar directamente desde tu hogar, recordándote constantemente la belleza que te rodea. Fácil posibilidad de convertir en 3 dormitorios Jardines Tropicales: El complejo cuenta con 2 piscinas y jardines tropicales bellamente diseñados, ofreciendo un entorno tranquilo y exuberante para relajarse y disfrutar de la naturaleza. Ubicación Privilegiada: Situado en la exclusiva zona de Higuerón, estarás convenientemente cerca de restaurantes de alta gama, gimnasio, cancha de paddle y colegios de primer nivel. Características Adicionales: Dos dormitorios espaciosos con acceso directo a la terraza. Lavadero 5 Toldos electricos Aparcamiento subterráneo y trastero. Autobús gratuito del Higuerón te lleva a la playa y a zona comercial con restaurantes, farmacia y supermercado Carrefour. Cuarto de lavado A solo 20 minutos del aeropuerto! 135m2 construidos + 138m2 de terraza



Características:

Características

Ascensor
Cerca de Transporte
Terraza Privada
TV Satélite
Trastero - Almacén
Baño En-Suite
Suelos de Mármol
Doble acristalamiento
Armarios Empotrados
WiFi
Sótano

Vistas

Vistas al Mar
Vistas a Montaña
Vistas Panorámicas
Vistas a Jardín

Piscina

Piscina Comunitaria
Children`s Pool

Jardin

Jardín Comunitario

Servicios Públicos

Electricidad
Agua Potable

CO2 Emission Rating

E

Orientación

Este
Sur
Oeste

Posición

Lado de la Playa
Cerca de Golf
Cerca de Puerto
Urbanización
Cerca del Mar
Cerca de Ciudad
Cerca de Colegios

Muebles

Parcialmente Amueblada

Seguridad

Recinto Cerrado
Portero Automático

Categoría

Casas de vacaciones
Inversion
Lujo

Climatización

Aire Acondicionado
A/A Frio
A/A Caliente
Chimenea
Baño

Estado

Buen estado de conservación

Cocina

Cocina Equipada

Aparcamiento

Parking Subterráneo
Garaje
Parking Privado
Parking Cubierto
Calificación energética
E