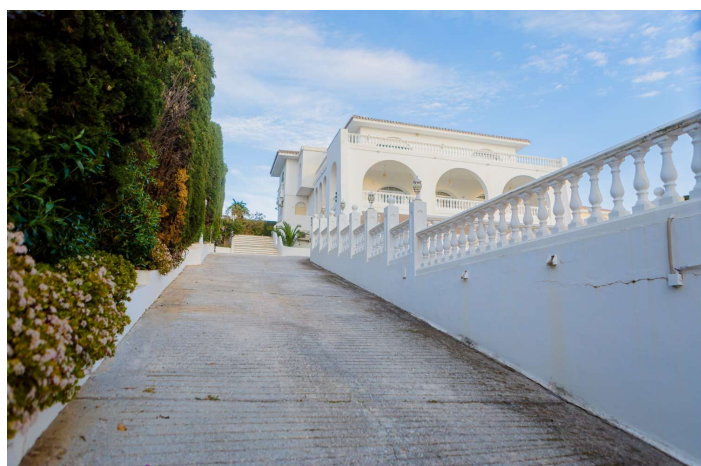
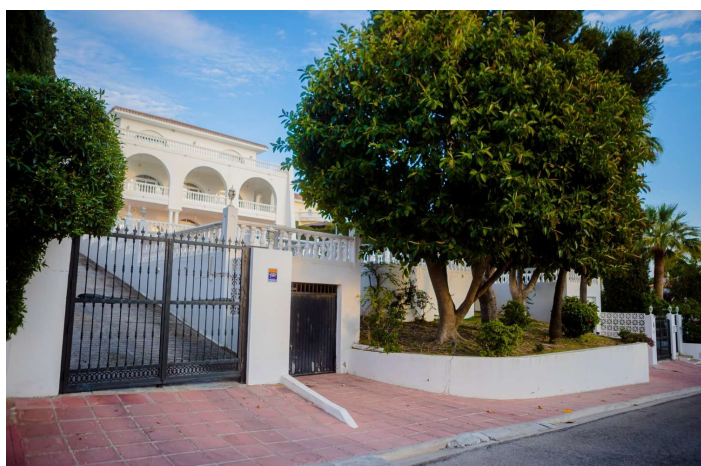
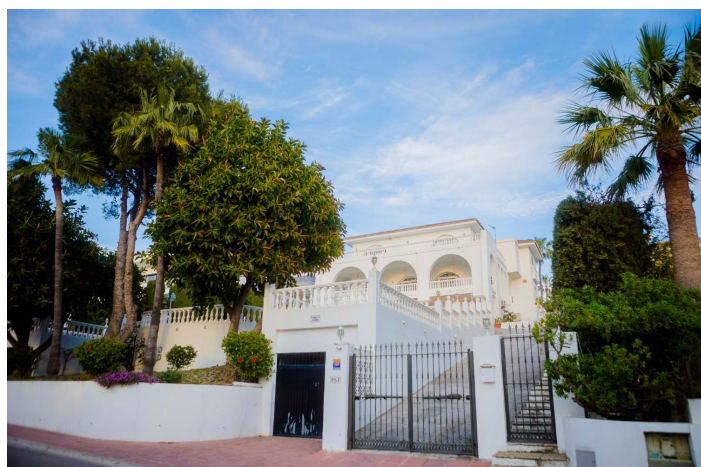
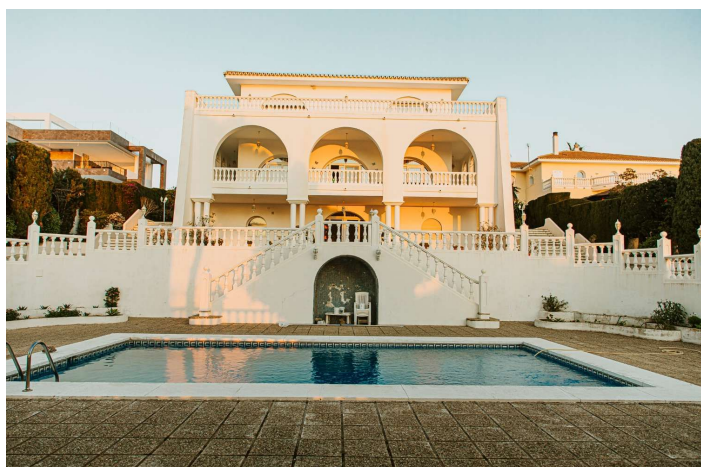
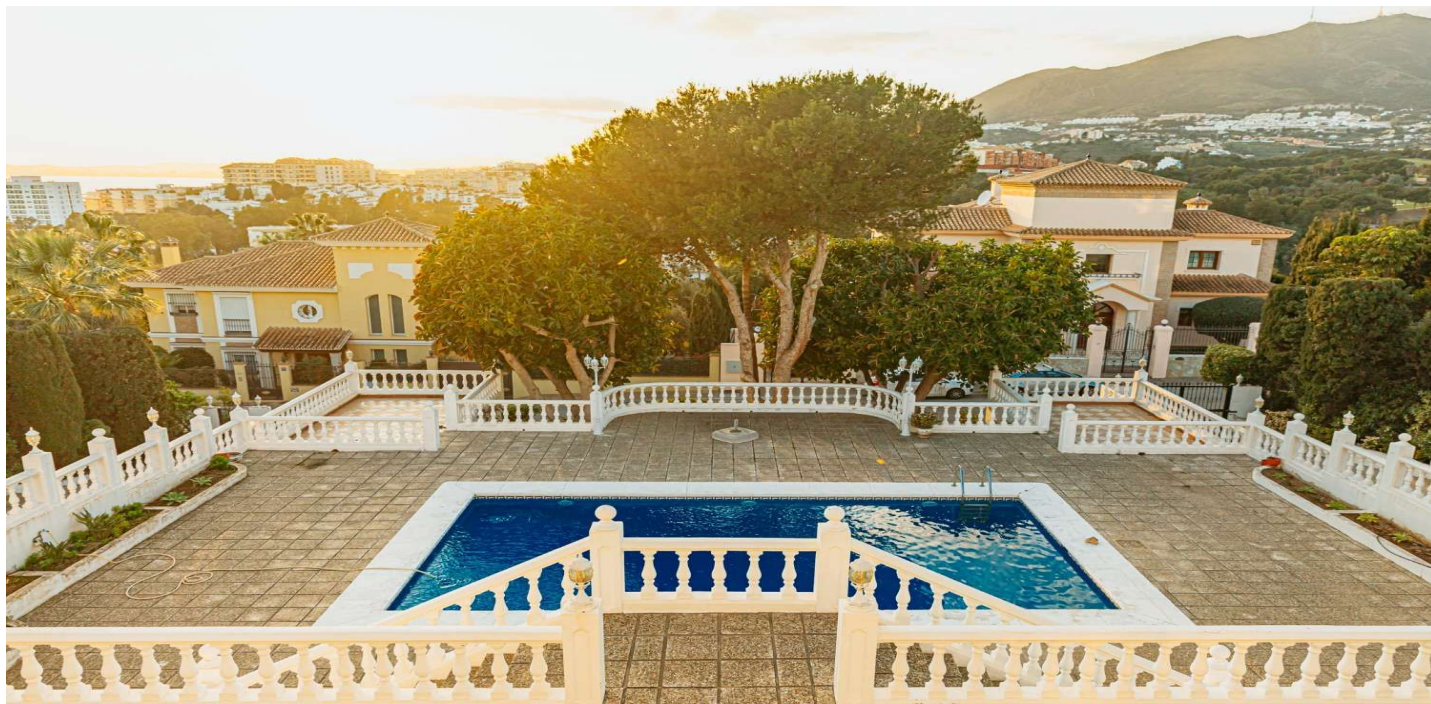




## Villa - Chalet en venta en Benalmádena, Benalmádena

**1.695.000 €**

Referencia: R4952458    Dormitorios: 6    Baños: 5    Terreno: 1.779m<sup>2</sup>    Construido: 785m<sup>2</sup>    Terraza: 154m<sup>2</sup>





## Costa del Sol, Benalmádena

¡Descubre la joya de Benalmádena Costa! Esta impresionante villa independiente, situada en una exclusiva zona residencial, te ofrece un estilo de vida de lujo y confort. Con 785 m<sup>2</sup> de vivienda, cuenta con 6 dormitorios y 5 baños, ideales para familias numerosas o para recibir invitados. La cocina independiente está completamente amueblada y equipada, lista para que prepares tus platos favoritos. Disfruta de espectaculares vistas al mar desde sus amplias terrazas, perfectas para relajarte al atardecer. La propiedad incluye dos plazas de garaje y una gran parcela de 1.779 m<sup>2</sup> con piscina privada, donde podrás disfrutar del clima mediterráneo. El salón y comedor a dos niveles crean un ambiente acogedor y elegante. Además, la planta semisótano alberga un apartamento independiente con cocina propia, ideal para visitas prolongadas o como espacio de alquiler. La villa también dispone de oficina, gimnasio y amplio espacio de almacenamiento. En la planta baja encontrarás un hall, habitación para huéspedes, salón-comedor, cocina y aseo, mientras que la planta alta cuenta con 4 dormitorios con baños en suite. Con un potencial de renovación que te permitirá personalizar cada rincón a tu gusto, esta villa se encuentra a solo 10 minutos andando de la playa y cerca de supermercados, centro de salud, restaurantes y el aeropuerto de Málaga. No pierdas la oportunidad de vivir en este paraíso costero. ¡Contáctanos para más información!





## Características:

### Características

Terraza Cubierta  
Cerca de Transporte  
Terraza Privada  
Trastero - Almacén  
Baño En-Suite  
Suelos de Mármol  
Armarios Empotrados  
Servicio de Autobuses

### Vistas

Vistas al Mar  
Vistas a Montaña  
Vistas Panorámicas  
Vistas a Piscina  
Vistas a Golf  
Vistas a Playa

### Piscina

Piscina Privada

### Aparcamiento

Garaje  
Párking Privado  
Párking Cubierto  
More Than One

### Calificación energética

D

### Orientación

Oeste

### Posición

Cerca de Golf  
Cerca del Mar  
Cerca de Tiendas  
Cerca de Ciudad  
Cerca de Colegios  
Cerca de Marina

### Cocina

Cocina Equipada

### Servicios Públicos

Electricidad  
Agua Potable

### CO2 Emission Rating

D

### Climatización

Aire Acondicionado

### Estado

Buen estado de conservación

### Jardin

Jardín Privado  
Jardín de fácil mantenimiento

### Categoría

Casas de vacaciones  
Inversion  
Frente a la playa  
Golf  
Lujo  
Reventa