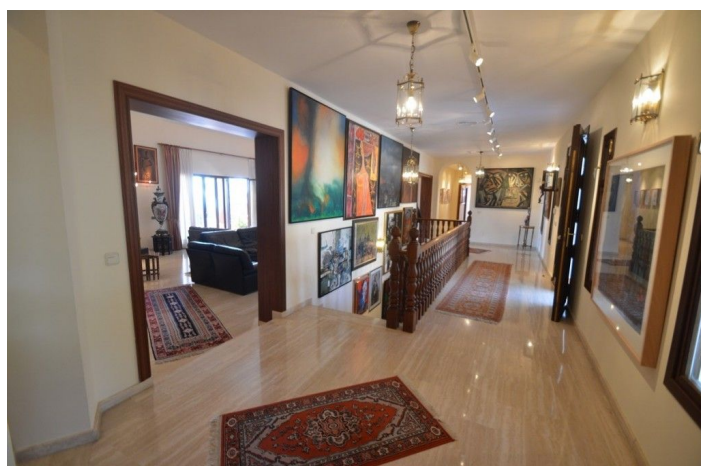




Villa - Chalet en venta en Benalmádena, Benalmádena

1.795.000 €

Referencia: R4710088 Dormitorios: 7 Baños: 9 Terreno: 3.864m² Construido: 1.032m² Terraza: 85m²





Costa del Sol, Benalmádena

Estupenda Villa con vistas abiertas al mar y zonas verdes situada en zona exclusiva, segura y tranquila. Se distribuye en 2 plantas de la siguiente manera: Planta principal: Hall de entrada con aseo y guardarropa para huéspedes, salón con chimenea y techo doble altura con acceso a la amplia terraza cubierta con preciosas vistas abiertas al mar, elegante comedor con chimenea y acceso a la terraza y al lado de la amplia cocina totalmente equipada con zona comedor con acceso a la terraza. En este extremo de la Villa encontramos también un despacho con vistas al mar, amplio lavadero y despensa. En el extremo contrario se encuentra el área de descanso con 5 dormitorios dobles y todos con baños en suite y con vestidores (3) o armarios empotrados. Dormitorio principal muy amplio con chimenea. Planta inferior con acceso interior y exterior: Zona de la escalera, amplia galería (o zona de entretenimiento) muy luminosa con varios accesos al porche y jardín, bar totalmente equipado con amplia bodega, taller, trastero y aseo. Garaje para 4 amplios vehículos. Cuarto de máquinas. Apartamento de servicio separado con salón comedor, dormitorio con armario empotrado, baño y cocina equipada, más otro dormitorio separado con baño en suite. Exterior: Elegante entrada con portón automático y muy amplio aparcamiento con precioso jardín frontal con árboles frutales y zonas de sentar. Zona de la piscina (soleada todo el día) con bonito jardín. Propiedad en perfectas condiciones con ventanas de doble acristalamiento, persianas eléctricas, sistema de alarma, sistema de hilo musical, aire acondicionado frío calor controlado por zona, sistema de riego automático. Parcela 3.864m². Superficie total: 1.032,84m². Construidos 947,50m² más porches y galería 85,34m². Año de construcción 1999. Distancias: Carrefour, farmacia, bares, restaurantes y tiendas 1.8km. Benalmádena Pueblo 2.8km. Playa la Cubana 2km. Aeropuerto de Málaga 17.6km.



Características:

Características

- Terraza Cubierta
- Terraza Privada
- Trastero - Almacén
- Baño En-Suite
- Doble acristalamiento
- Armarios Empotrados
- WiFi
- Sala de Juegos
- Apptmnt. Huéspedes
- Lavadero
- Bar

Vistas

- Vistas al Mar
- Vistas a Montaña
- Vistas Panorámicas
- Vistas a Jardín
- Vistas a Piscina

Piscina

- Piscina Privada

Jardin

- Jardín Privado

Calificación energética

E

Orientación

- Sur

Posición

- Cerca de Tiendas

Muebles

- Sin Amueblar

Seguridad

- Seguridad de 24 horas
- Alarma

CO2 Emission Rating

E

Climatización

- Aire Acondicionado
- A/A Caliente
- Chimenea

Estado

- Excelente estado de conservación

Cocina

- Cocina Equipada

Aparcamiento

- Párking Subterráneo
- Garaje