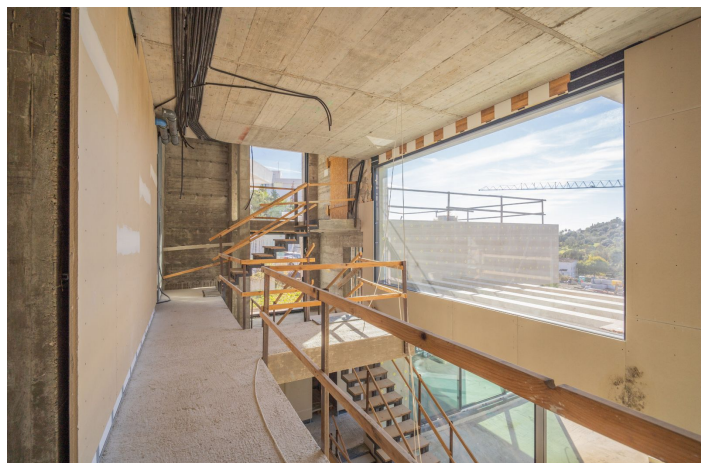
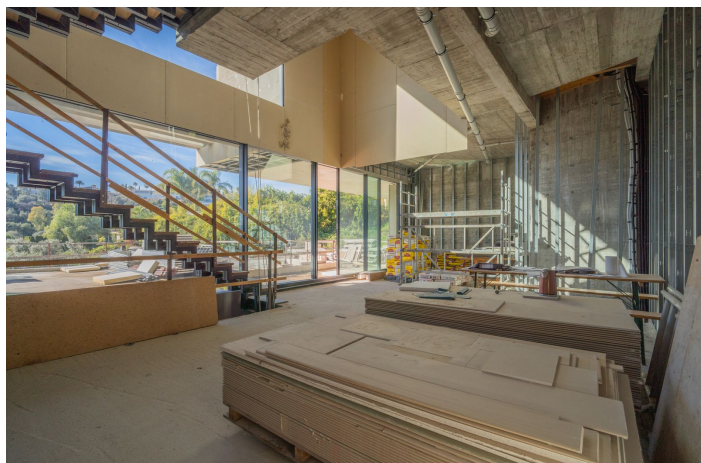




## Villa - Chalet en venta en Benahavís, Benahavís

**2.940.000 €**

Referencia: R5305513    Dormitorios: 5    Baños: 5    Terreno: 1.350m<sup>2</sup>    Construido: 414m<sup>2</sup>    Terraza: 356m<sup>2</sup>







## Costa del Sol, Benahavís

Excepcional oportunidad de adquirir un proyecto de villa de lujo de obra nueva ya en construcción, ubicado en una parcela elevada con orientación suroeste en la prestigiosa zona residencial de La Alquería, Benahavís.

La parcela de 1.350 m<sup>2</sup> cuenta con una posición privilegiada que ofrece vistas abiertas al mar y al campo de golf, excelente luminosidad durante todo el día y un alto valor a largo plazo en una de las zonas de villas más demandadas de la Costa del Sol.

El proyecto dispone de licencia de obra aprobada para una villa contemporánea de 5 dormitorios y 5 baños, distribuida en tres plantas, diseñada con líneas arquitectónicas limpias y un enfoque absoluto en la precisión y la calidad constructiva:

- 414 m<sup>2</sup> construidos interiores
- 356,98 m<sup>2</sup> de terrazas
- Piscina privada de 81 m<sup>2</sup>
- Solárium en azotea de 200 m<sup>2</sup> con vistas panorámicas

La construcción se encuentra aproximadamente al 65%, ejecutada con un altísimo nivel de exactitud y detalle.

El hormigón ha sido realizado de forma muy precisa y totalmente lineal, reflejando estándares de construcción premium desde la base.

La vivienda incorpora puertas correderas Sky-Frame de suelo a techo, creando una perfecta conexión entre interior y exterior, maximizando la luz natural y las vistas.

Situada en el punto de encuentro entre Marbella, Estepona y Benahavís, La Alquería es una de las zonas residenciales de lujo con mayor proyección, rodeada de campos de golf, naturaleza y villas exclusivas.

A pocos minutos de Puerto Banús, colegios internacionales, playas y todos los servicios, esta propiedad representa una oportunidad única de "llave en mano en progreso", ideal tanto como residencia de lujo como inversión de alto nivel.

Licencia. Obra avanzada. Calidad premium. Ubicación estratégica.

Una oportunidad excepcional en una de las zonas con mayor crecimiento de Marbella.



## Características:

### Características

Ascensor  
Cerca de Transporte  
Solario

### Posición

Cerca de Golf  
Cerca de Tiendas  
Cerca de Ciudad

### Jardín

Jardín Privado

### Orientación

Orientación Suroeste

### Estado

Excelente estado de conservación

### Aparcamiento

Parking Cubierto

### Vistas

Vistas al Mar  
Vistas Panorámicas  
Vistas a Piscina  
Vistas a Golf

### Piscina

Piscina Privada

### Categoría

Inversion  
Golf  
Lujo