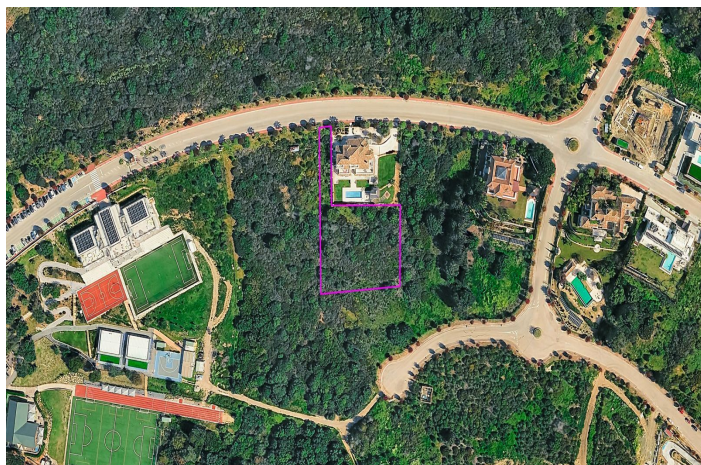
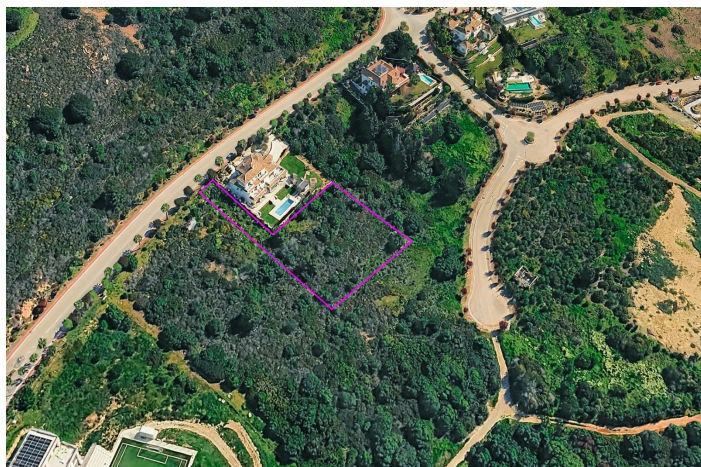




Terreno Rustico en venta en Sotogrande, Sotogrande

850.000 €

Referencia: R5295124 Terreno: 2.943m²





Costa de la Luz, Sotogrande

Esta espaciosa parcela de 2.943 m², ubicada en la exclusiva comunidad cerrada de La Reserva, ofrece un entorno ideal para crear una vivienda a medida en una de las zonas más cotizadas de Sotogrande. Situada a pocos minutos de Sotogrande International School y cerca de campos de golf de primer nivel como La Reserva, Valderrama y Real Club Sotogrande, combina comodidad y privacidad. La parcela tiene orientación sur, disfruta de vistas parciales al mar y de un ambiente tranquilo, con espacio más que suficiente para una gran villa, jardines ajardinados y zonas exteriores. Todos los servicios esenciales —agua, electricidad, teléfono y alcantarillado— ya están disponibles en el límite de la parcela, lo que la convierte en una opción sencilla y atractiva para quienes desean construir en esta prestigiosa zona de Sotogrande.



Características:

Orientación

Sur

Vistas

Vistas al Mar

Posición

Cerca de Golf

Cerca de Puerto

Cerca del Mar

Cerca de Colegios

Estado

Nueva Construcción

Categoría

Lujo