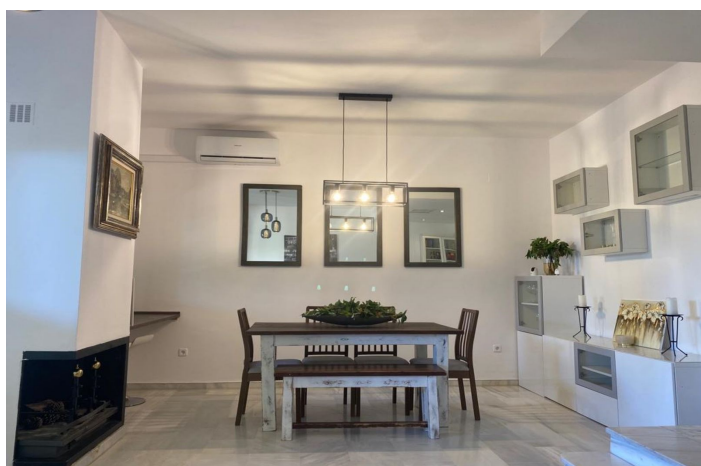




Adosada en venta en Guadalmina Baja, Marbella

700.000 €

Referencia: R5298064 Dormitorios: 3 Baños: 4 Terreno: 65m² Construido: 281m²





Costa del Sol, Guadalmina Baja

Esta espaciosa casa adosada se encuentra en primera línea del golf de Guadalmina en Guadalmina Baja, situada en una comunidad cerrada cerca de todos los servicios. Distribuida en 2 plantas más aparcamiento privado subterráneo. Una encantadora entrada lleva a un gran salón con zonas de comedor y de estar, incluyendo una chimenea y acceso directo a la terraza y al jardín privado. Una amplia cocina equipada, con mesa de desayuno y techos de madera con vigas abovedadas. Un aseo de invitados en la planta baja. El nivel superior cuenta con suelos de madera en cada dormitorio y ofrece 3 dormitorios con 3 baños modernos todos en suite, incluyendo el dormitorio principal más grande con terraza privada orientada al oeste, disfrutando de vistas al golf. La terraza de la planta baja está cubierta y es ideal para comer y relajarse, abriéndose a un jardín privado con vistas al golf. Esta propiedad incluye aparcamiento privado para 2 coches en el aparcamiento subterráneo seguro. La comunidad cuenta con jardines tropicales con una gran piscina con vistas al golf. Situado en la zona muy solicitada de Guadalmina Baja, muy cerca del centro comercial de Guadalmina con tiendas, restaurantes y supermercado. A poca distancia de la playa, colegios privados y el famoso Hotel Guadalmina. Un adosado residencial ideal en Guadalmina, Marbella.



Características:

Características

- Terraza Cubierta
- Cerca de Transporte
- Terraza Privada
- Baño En-Suite
- Suelos de Mármol
- Doble acristalamiento
- Armarios Empotrados
- Paddle Tennis
- Barbacoa

Vistas

- Vistas a Jardín
- Vistas a Golf

Piscina

- Piscina Comunitaria

Jardin

- Jardín Privado

Categoría

- Golf

Orientación

- Oeste

Posición

- Lado de la Playa
- Cerca de Golf
- Cerca del Mar
- Cerca de Tiendas
- Cerca de Cuidad
- Cerca de Colegios
- Primera línea de Golf

Muebles

- Completamente Amueblada

Seguridad

- Recinto Cerrado

Climatización

- Aire Acondicionado
- Chimenea

Estado

- Buen estado de conservación

Cocina

- Cocina Parcialmente Equipada

Aparcamiento

- Párking Privado
- More Than One