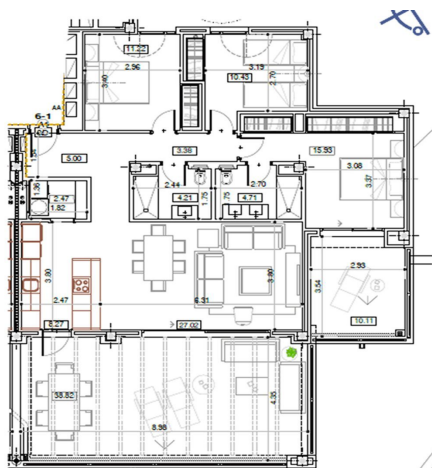




Apartamento Planta Media en venta en Nueva Andalucía, Marbella

895.000 €

Referencia: R5293786 Dormitorios: 3 Baños: 2 Construido: 163m² Terraza: 53m²





Costa del Sol, Nueva Andalucía

Magnífico apartamento contemporáneo en planta alta de 3 dormitorios y 2 baños con dos balcones independientes, ubicado en la codiciada urbanización Marbella Lake, en el Valle del Golf. Con vistas panorámicas al lago, al mar Mediterráneo y a la icónica montaña de La Concha, este apartamento, con una ubicación privilegiada, disfruta de una excepcional vista elevada que ofrece una auténtica vida de lujo. Construido en 2023, está como nuevo. El apartamento cuenta con dos balcones orientados al sureste, uno cubierto y el otro descubierta para disfrutar del máximo sol, ambos cuidadosamente diseñados para capturar la esencia del estilo de vida y la privacidad. Una amplia terraza principal ofrece el entorno perfecto para recibir invitados, cenar o relajarse, mientras disfruta de las impresionantes vistas. El balcón privado, junto al dormitorio principal, ofrece un espacio más íntimo, ideal para tomar el café de la mañana o disfrutar del sol durante el día. El apartamento cuenta con dos plazas de aparcamiento privadas y un amplio trastero, con acceso directo al ascensor que conecta la planta de aparcamiento con el apartamento, lo que garantiza la comodidad diaria. Cabe destacar que la comunidad permite alquileres a corto plazo, lo que hace que esta propiedad sea igualmente atractiva como residencia principal, casa de vacaciones o como oportunidad de inversión. Desde estas vistas elevadas, la propiedad disfruta de vistas abiertas e ininterrumpidas del lago, la costa mediterránea y la icónica montaña de La Concha, creando una combinación visual única y muy atractiva. Como una promoción moderna y recientemente terminada, Marbella Lake ofrece estándares de construcción contemporáneos y un ambiente comunitario refinado con piscinas en todas las plantas. Con una ubicación ideal, el apartamento se encuentra a cinco minutos en coche de los tres reconocidos campos de golf de Nueva Andalucía, múltiples instalaciones de tenis y deportivas, y disfruta de excelente acceso a tiendas, restaurantes y servicios cotidianos, todo ello a la vez que mantiene la tranquilidad, la privacidad y se encuentra en una posición elevada sobre el valle. Dimensiones de la propiedad Apartamento: 110 m² Terraza: 53 m² Zonas comunes: 22 m² Una oportunidad única para combinar vistas, comodidad y flexibilidad en uno de los enclaves residenciales más codiciados de Marbella. Los detalles son correctos según nuestro conocimiento, pero están sujetos a verificación.



Características:

Características

Terraza Cubierta
Ascensor
Terraza Privada
Trastero - Almacén
Lavadero

Vistas

Vistas al Mar
Vistas a Montaña
Vistas a Lago
Vistas a Bosques

Piscina

Piscina Comunitaria

Jardín

Jardín Comunitario

Categoría

Casas de vacaciones
Inversion

Orientación

Orientación Sureste

Posición

Urbanización

Muebles

Opcionales

Seguridad

Recinto Cerrado
Portero Automático

Climatización

Aire Acondicionado

Estado

Excelente estado de conservación

Cocina

Cocina Equipada

Aparcamiento

Parking Subterráneo
More Than One