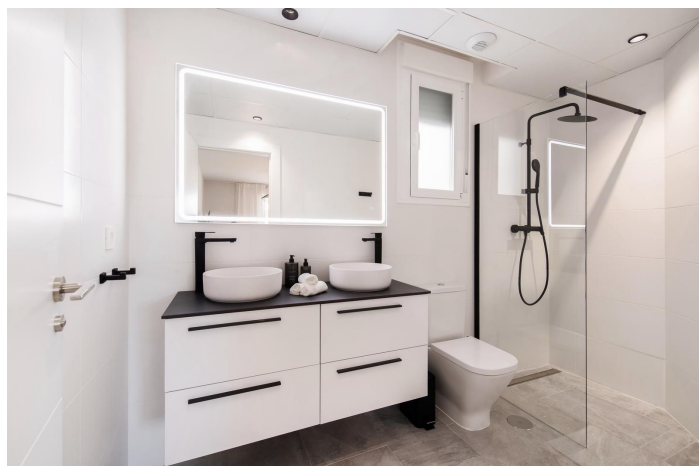
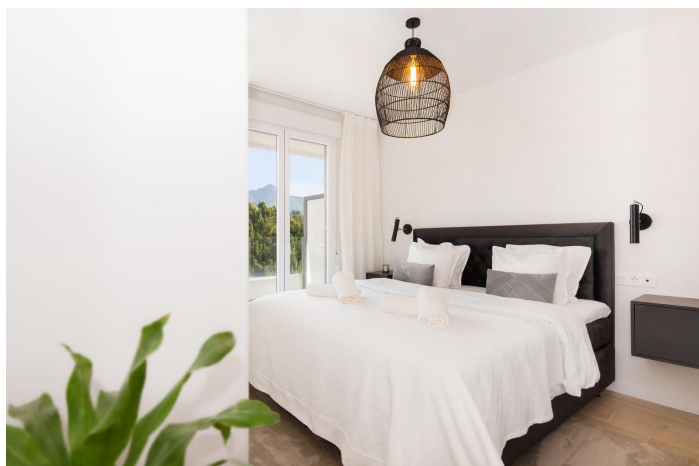




## Apartamento Planta Media en venta en La Campana, Marbella

**750.000 €**

Referencia: R5288137    Dormitorios: 2    Baños: 2    Construido: 166m<sup>2</sup>    Terraza: 20m<sup>2</sup>





## Costa del Sol, La Campana

Sofisticado Apartamento Contemporáneo en un Complejo Emblemático de La Campana (Nueva Andalucía) – 750.000 € Situado en un destacado complejo residencial moderno en La Campana, este apartamento cuidadosamente terminado ofrece un estilo de vida sofisticado definido por el espacio, la luz y el diseño contemporáneo. La propiedad es ideal tanto para quienes buscan una vivienda de alta calidad como para inversores que desean una opción segura en una de las zonas más consolidadas de la Costa del Sol. El interior cuenta con una distribución amplia y de concepto abierto, donde el salón y el comedor se integran perfectamente con una elegante cocina de diseño totalmente equipada. Concebida con un equilibrio entre estética y funcionalidad, la cocina incorpora electrodomésticos de alta gama, mobiliario de líneas modernas y una isla central que actúa como punto focal para la vida social. Los grandes ventanales correderos conectan el espacio interior con una amplia terraza privada, creando una fluida transición entre interior y exterior y ofreciendo agradables vistas abiertas al entorno y a las montañas a lo lejos. El apartamento dispone de dos dormitorios elegantes, destacando el dormitorio principal con baño en suite y acceso directo a la terraza. Los baños presentan un estilo moderno y minimalista, con duchas tipo walk-in, efecto lluvia, sanitarios contemporáneos y una cuidada iluminación ambiental. Un área independiente de lavandería y utilidad aporta un extra de comodidad y funcionalidad. Los acabados de alta calidad están presentes en toda la vivienda, incluyendo suelos refinados, climatización integrada, iluminación moderna y una armoniosa paleta de tonos neutros que refuerza la sensación de confort y sofisticación. Los residentes del complejo disfrutan de excelentes instalaciones comunitarias, entre las que se incluyen una piscina en la azotea con vistas panorámicas, un gimnasio totalmente equipado y zonas comunes mantenidas con esmero. El edificio se distingue por su arquitectura contemporánea, el diseño fluido de sus terrazas y las barandillas de cristal, aportando una imagen moderna y elegante. Con una ubicación privilegiada cerca del centro de San Pedro, de la playa, restaurantes de prestigio, zonas comerciales y colegios internacionales, y con excelentes conexiones a Marbella y Puerto Banús, esta propiedad representa una oportunidad excepcional en una ubicación prime. Precio: 750.000 € Una vivienda moderna y exclusiva que combina calidad, comodidad y estilo de vida en uno de los desarrollos más destacados de La Campana.



## Características:

### Características

Terraza Cubierta

Ascensor

Terraza Privada

Gimnasio

### Posición

Cerca del Mar

### Muebles

Completamente Amueblada

### Orientación

Oeste

### Estado

Excelente estado de conservación

### Cocina

Cocina Equipada

### Vistas

Vistas a Montaña

Vistas Panorámicas

Vistas a Jardín

### Piscina

Piscina Comunitaria

### Aparcamiento

Párking Subterráneo

Párking Privado

### Categoría

Lujo