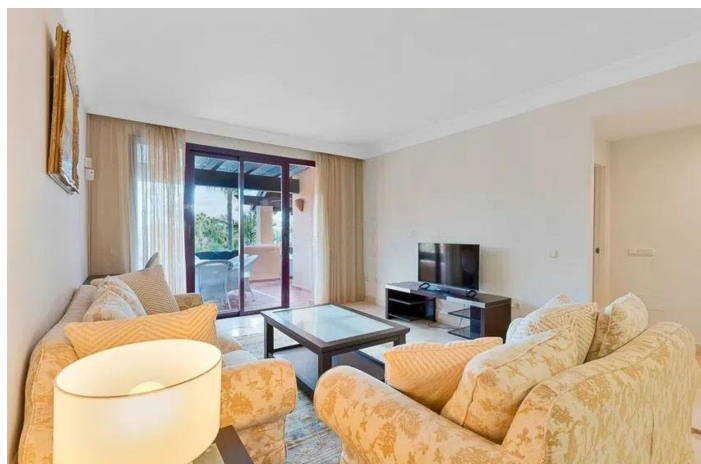
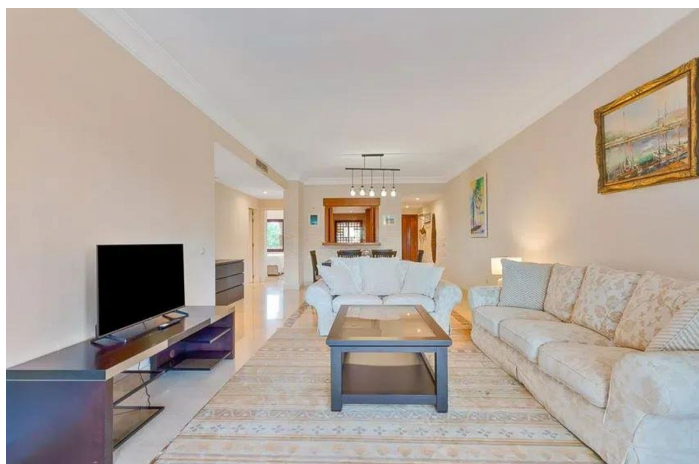
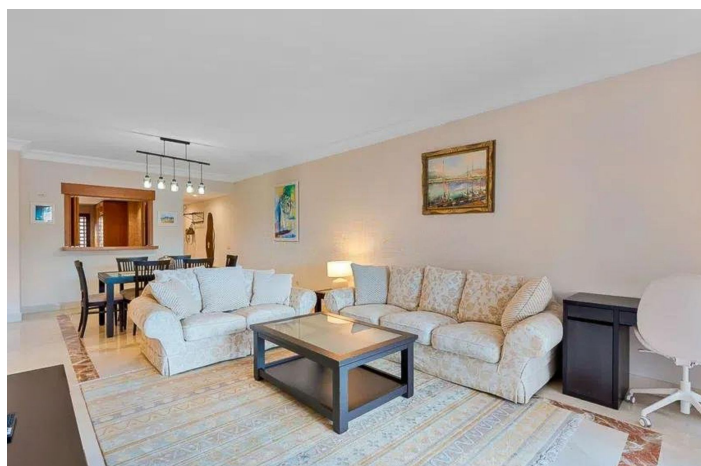
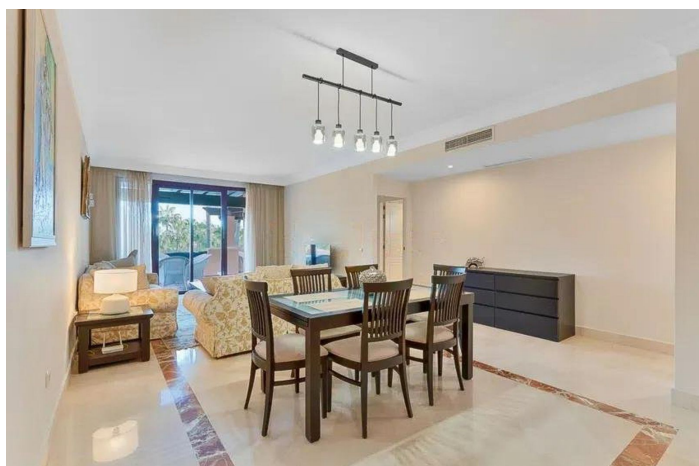




## Apartamento Planta Media en venta en San Pedro de Alcántara, Marbella

875.000 €

Referencia: R5286829    Dormitorios: 2    Baños: 2    Construido: 112m<sup>2</sup>    Terraza: 40m<sup>2</sup>





## Costa del Sol, San Pedro de Alcántara

Elegante apartamento junto al mar, ubicado en una exclusiva urbanización residencial a escasos metros del paseo marítimo y la playa, en una de las zonas más cotizadas de San Pedro de Alcántara. Una vivienda luminosa y muy cuidada, ideal para disfrutar del estilo de vida mediterráneo con total comodidad. Situado en segunda planta con ascensor y orientación sureste, el apartamento recibe abundante luz natural durante gran parte del día. La terraza cubierta ofrece agradables vistas a los jardines y la piscina comunitaria, con el mar al fondo, creando un ambiente tranquilo y relajante. El interior se distribuye en un amplio salón-comedor con acceso directo a la terraza, una cocina independiente totalmente equipada y dos dormitorios con dos baños completos, ambos con bañera y suelo radiante. Los dormitorios disponen de armarios empotrados y un ambiente sereno, perfecto para el descanso. Incluye plaza de garaje subterránea y trastero. La urbanización es cerrada, con seguridad 24 horas, conserjería, jardines cuidados y una gran piscina comunitaria. Su localización es inmejorable, a pocos pasos de la playa, restaurantes y todos los servicios, con Puerto Banús y Marbella a pocos minutos en coche. Una excelente opción tanto como residencia habitual como inversión junto al mar.



## Características:

### Características

Terraza Cubierta

Ascensor

Terraza Privada

Trastero - Almacén

### Piscina

Piscina Comunitaria

### Climatización

Aire Acondicionado

### Jardin

Jardín Comunitario

### Posición

Lado de la Playa

Cerca de Golf

Cerca del Mar

Primera línea de Playa

### Aparcamiento

Parking Subterráneo

Garaje

Parking Privado

Parking Cubierto

### Categoría

Inversion

Frente a la playa