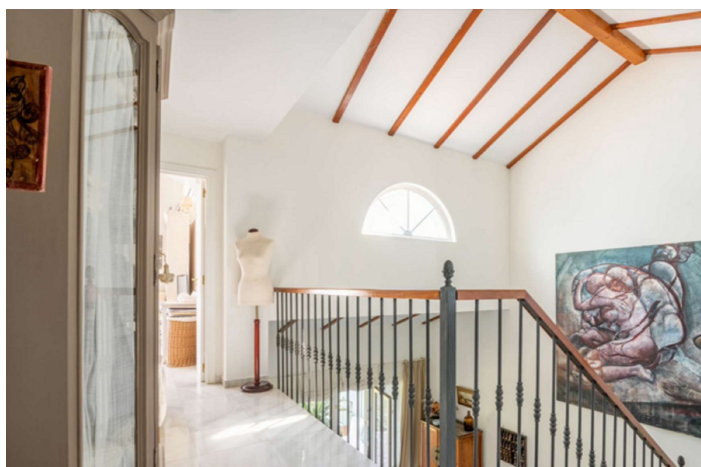




## Adosada en venta en Guadalmina Alta, Marbella

**895.000 €**

Referencia: R5272870    Dormitorios: 3    Baños: 3    Terreno: 458m<sup>2</sup>    Construido: 174m<sup>2</sup>





## Costa del Sol, Guadalmina Alta

Exclusiva casa adosada de esquina en primera línea de golf – Guadalmina Descubra esta encantadora casa adosada de esquina situada en primera línea de golf, en la prestigiosa zona de Guadalmina. Una propiedad única que combina privacidad, amplitud y un entorno natural excepcional. La vivienda se asienta sobre una amplia parcela con jardín cuidadosamente mantenido, equipado con sistema de riego automático y con excelente potencial para la construcción de una piscina privada, ideal para disfrutar plenamente del clima y la vida al aire libre, además de contar con piscina comunitaria dentro del conjunto residencial. Distribuida en dos plantas, la propiedad ofrece una distribución cómoda y funcional. En la planta baja encontramos un elegante hall de entrada, una espaciosa cocina, un dormitorio con baño en suite y un salón-comedor muy luminoso, con techos altos abovedados y vigas de madera vistas que aportan carácter y calidez. Una bonita escalera conduce a la planta superior, donde se ubican dos dormitorios adicionales, ambos con baño en suite. El dormitorio principal cuenta además con una terraza abierta con agradables vistas, perfecta para relajarse. La vivienda dispone de dos plazas de aparcamiento cubiertas privadas (cochera) y una plaza de aparcamiento exterior adicional dentro de la comunidad. Una propiedad ideal tanto como residencia habitual, segunda vivienda o inversión, situada en una de las zonas más demandadas de la Costa del Sol. Adosada, Guadalmina Alta, Costa del Sol. 3 Dormitorios, 3 Baños, Construidos 0 m<sup>2</sup>. Posición : Área Comercial, Cerca de Golf, Cerca de Tiendas, Cerca de Ciudad, Cerca de Colegios, Urbanización. Orientación : Suroeste. Estado : Excelente. Piscina : Comunitaria. Vistas : Golf, Jardín. Características : Armarios Empotrados, Cerca de Transporte, Terraza Privada, ADSL / WIFI, Trastero, Baño En-Suite, Suelos de Mármol, Doble acristalamiento. Cocina : Equipada. Jardín : Comunitario, Privado. Seguridad : Recinto Cerrado, Portero Automático, Alarma. Aparcamiento : Garaje, Privado. Servicios Públicos : Electricidad, Agua Potable, Teléfono. Categoría : Golf, Casas de vacaciones, Inversion, Lujo, Reventa, Contemporáneo.



## Características:

### Características

Cerca de Transporte  
Terraza Privada  
Trastero - Almacén  
Baño En-Suite  
Suelos de Mármol  
Doble acristalamiento  
Armarios Empotrados  
WiFi

### Vistas

Vistas a Jardín  
Vistas a Golf

### Piscina

Piscina Comunitaria

### Seguridad

Recinto Cerrado  
Alarma  
Portero Automático

### Categoría

Casas de vacaciones  
Inversion  
Golf  
Lujo  
Reventa  
Contemporáneo

### Orientación

Orientación Suroeste

### Posición

Área Comercial  
Cerca de Golf  
Urbanización  
Cerca de Tiendas  
Cerca de Ciudad  
Cerca de Colegios

### Cocina

Cocina Equipada

### Aparcamiento

Garaje  
Párking Privado

### Climatización

Aire Acondicionado

### Estado

Excelente estado de conservación

### Jardin

Jardín Comunitario  
Jardín Privado

### Servicios Públicos

Electricidad  
Agua Potable  
Teléfono