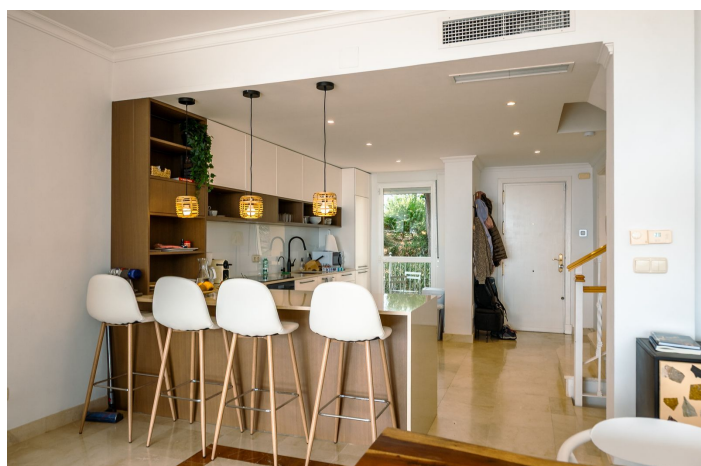




Pareada en venta en Elviria, Marbella

1.800.000 €

Referencia: R5216683 Dormitorios: 3 Baños: 3 Construido: 238m² Terraza: 100m²





Costa del Sol, Elviria

ADOSADO CON VISTAS AL MAR Y A LA MONTAÑA EN ELVIRIA – URBANIZACIÓN GRACE PARADISE Descubra el encanto del estilo de vida mediterráneo en esta preciosa casa adosada, situada en la tranquila Urbanización Grace Paradise en Elviria, a solo unos minutos de Greenlife Golf Marbella y Santa María Golf Club Marbella. Esta luminosa y amplia vivienda cuenta con 3 dormitorios y 3 baños, distribuidos en un diseño funcional pensado para ofrecer comodidad y estilo. Disfrute de las impresionantes vistas al mar y a la montaña desde sus 4 amplias terrazas privadas (una de ellas en la azotea) y de un jardín privado, ideales para relajarse, comer al aire libre o disfrutar del sol de la Costa del Sol. La planta principal se abre a una encantadora terraza que conecta directamente con el jardín y la piscina comunitaria. En la planta superior encontrará dos dormitorios con terraza y dos baños. La planta inferior ofrece un amplio estudio con cuatro camas, zona de estar, baño en suite y terraza privada. La propiedad dispone de una plaza de aparcamiento privada dentro de un complejo residencial tranquilo y bien cuidado. Con una ubicación ideal, cerca de campos de golf, playas y todos los servicios, esta propiedad combina tranquilidad, comodidad y elegancia costera – una opción excelente tanto para vivir todo el año como para disfrutar como residencia vacacional. Posibilidad de alquiler a medio o largo plazo: - Medio: €3.250/mes - Anual: €3.850/mes



Características:

Características

Terraza Privada

Vistas

Vistas al Mar

Vistas a Montaña

Vistas Panorámicas

Vistas a Golf

Piscina

Piscina Comunitaria

Jardín

Jardín Comunitario

Categoría

Golf

Orientación

Sur

Orientación Sureste

Posición

Cerca de Golf

Urbanización

Cerca de Tiendas

Muebles

Completamente Amueblada

Seguridad

Recinto Cerrado

Climatización

Aire Acondicionado

Estado

Excelente estado de conservación

Cocina

Cocina Equipada

Aparcamiento

Parking Subterráneo