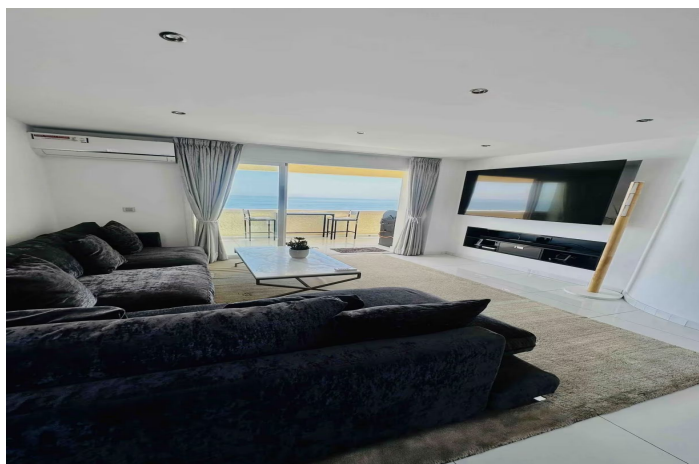




Apartamento Planta Media en venta en Marbella, Marbella

1.650.000 €

Referencia: R5251846 Dormitorios: 2 Baños: 2 Construido: 94m² Terraza: 11m²





Costa del Sol, Marbella

Oportunidad excepcional de adquirir un apartamento en primera línea de playa en Marbella Centro, situado directamente en el Paseo Marítimo, dentro de una de las urbanizaciones más demandadas de la zona. Propiedades completamente reformadas en esta ubicación tan privilegiada salen al mercado en contadas ocasiones. Ubicado en una séptima planta, el apartamento disfruta de vistas panorámicas al mar totalmente despejadas y orientación sur, lo que garantiza una excelente luminosidad durante todo el día. La vivienda ha sido reformada íntegramente con un alto nivel de calidad y se presenta en perfecto estado. La propiedad ofrece aproximadamente 94 m² construidos, además de una terraza privada de 11 m², y se distribuye en dos dormitorios, dos baños, salón-comedor de concepto abierto y una cocina moderna totalmente equipada. Los amplios ventanales y el acceso directo a la terraza permiten una conexión perfecta entre el interior y el exterior, con el mar como protagonista. Su ubicación es inmejorable, a poca distancia a pie del Casco Antiguo de Marbella, restaurantes, comercios, beach clubs y todo tipo de servicios. Los apartamentos en primera línea en Marbella Centro son cada vez más escasos, lo que convierte esta propiedad en una opción única tanto como residencia como inversión. Incluye plaza de garaje subterránea, ascensor y se encuentra en una urbanización segura y muy bien mantenida. Una oportunidad única para adquirir una vivienda llave en mano en primera línea de playa, en una de las zonas más exclusivas y cotizadas de Marbella.



Características:

Características

Terraza Cubierta
Ascensor
Cerca de Transporte
Terraza Privada
TV Satélite
Suelos de Mármol
Doble acristalamiento
24 Horas Recepción
Armarios Empotrados
WiFi
Lavadero
Fibra óptica

Vistas

Vistas al Mar
Vistas a Montaña
Vistas Panorámicas
Vistas a Playa
Vistas a Puerto

Muebles

Completamente Amueblada

Aparcamiento

Parking Subterráneo

Orientación

Sur

Posición

Lado de la Playa
Cerca de Golf
Cerca de Puerto
Urbanización
Cerca del Mar
Cerca de Tiendas
Cerca de Ciudad
Cerca de Colegios
Primera línea de Playa
Ciudad
Puerto
Marina
Cerca de Marina
Complejo 1ª Línea de Playa

Cocina

Cocina Equipada

Servicios Públicos

Electricidad

Climatización

Aire Acondicionado
A/A Frio
A/A Caliente
Calefacción Central.
Suelo Radiante
Baño

Estado

Excelente estado de conservación
Reformado Recientemente

Seguridad

Recinto Cerrado
Alarma
Portero Automático

Categoría

Frente a la playa
Lujo